

Produktname: HtrA2 (8G11) Maus-monoklonaler Antikörper**Katalog-Nr.: AMM03672**

Nur für Forschungszwecke.

Zusammenfassung

| | |
|----------------------|---|
| Beschreibung | monoklonaler Maus-Antikörper |
| Host | Maus |
| Anwendung | WB,IP |
| Reaktivität | Menschlich |
| Konjugation | Unkonjugiert |
| Modifikation | Unverändert |
| Isotyp | IgG1 |
| Klonalität | Monoklonal |
| Form | Flüssig |
| Konzentration | 1 mg/ml |
| Lagerung | Aliquotieren und bei -20°C lagern (12 Monate haltbar).Frost/Tau-Zyklen vermeiden. |
| Versand | Eisbeutel |
| Puffer | Flüssigkeit in PBS mit 50 % Glycerin, 0,5 % Schutzprotein und 0,02 % Natriumazid, pH 7,3. |
| Aufreinigung | Affinitätsreinigung |

Anwendung

| | |
|------------------------------|--|
| Verdünnungsverhältnis | WB 1:500-1:1000,IP 1:20-1:50 |
| tnis | |
| Molekulargewicht | Calculated MW: 49 kDa; Observed MW: 37 kDa |

Antigen-Informationen

| | |
|--------------------------|---|
| Genname | HTRA2 High temperature requirement protein A2; HTRA 2; HtrA like serine protease; HtrA serine peptidase 2; HtrA; E. coli; homolog of; 2; HtrA2; HTRA2_HUMAN; mitochondrial; Omi stress regulated endoprotease; Omi stress-regulated endoprotease; PARK 13; PARK13; Protease serine 25; PRSS 25; PRSS25; Serine protease 25; Serine protease HTRA2; Serine protease HTRA2 mitochondrial; Serine protease htra2 mitochondrial precursor; Serine protease omi; Serine proteinase OMI. |
| Alternative Namen | |
| Gen-ID | 27429 |
| SwissProt ID | O43464 |

Immunogen

Ein synthetisches Peptid des humanen HtrA2/Omi

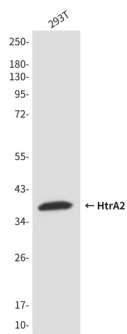
Hintergrund

Das Hochtemperatur-Anforderungsprotein A2 (HtrA2)/Omi ist eine Serinprotease mit Homologie zum E. coli-HtrA-Protein (DegP) und spielt vermutlich eine Rolle bei der Apoptose und dem stressinduzierten Abbau fehlgefalteter Proteine. Ursprünglich wurde HtrA2 im Zellkern oder im endoplasmatischen Retikulum lokalisiert; spätere Studien zeigten jedoch, dass es in den Mitochondrien vorkommt und während der Apoptose freigesetzt wird.

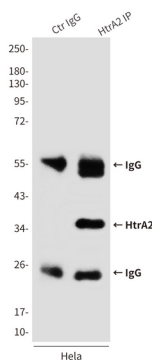
Forschungsbereich

Neurowissenschaften

Bilddaten



Western-Blot-Analyse von HtrA2/Omi in 293T-Lysaten unter Verwendung eines HtrA2/Omi-Antikörpers.



Immunpräzipitationsanalyse von HtrA2 (8G11) in HeLa-Lysaten unter Verwendung des HtrA2/Omi-Antikörpers.