

---

**Produktname: EpCAM (1D5) Maus-monoklonaler Antikörper****Katalog-Nr.: AMM03641**

Nur für Forschungszwecke.

**Zusammenfassung**

<b>Beschreibung</b>	monoklonaler Maus-Antikörper
<b>Host</b>	Maus
<b>Anwendung</b>	WB,IP
<b>Reaktivität</b>	Menschlich
<b>Konjugation</b>	Unkonjugiert
<b>Modifikation</b>	Unverändert
<b>Isotyp</b>	IgG1
<b>Klonalität</b>	Monoklonal
<b>Form</b>	Flüssig
<b>Konzentration</b>	1 mg/ml
<b>Lagerung</b>	Aliquotieren und bei -20°C lagern (12 Monate haltbar).Frost/Tau-Zyklen vermeiden.
<b>Versand</b>	Eisbeutel
<b>Puffer</b>	Flüssigkeit in PBS mit 50 % Glycerin, 0,5 % Schutzprotein und 0,02 % Natriumazid, pH 7,3.
<b>Aufreinigung</b>	Affinitätsreinigung

**Anwendung**

<b>Verdünnungsverhältnis</b>	WB 1:500-1:1000,IP 1:20-1:50
<b>Molekulargewicht</b>	Calculated MW: 35 kDa; Observed MW: 39 kDa

**Antigen-Informationen**

<b>Genname</b>	EPCAM EPCAM; GA733-2; M1S2; M4S1; MIC18; TACSTD1; TROP1; Epithelial cell adhesion molecule; Ep-CAM; Adenocarcinoma-associated antigen; Cell surface glycoprotein Trop-1; Epithelial
<b>Alternative Namen</b>	cell surface antigen; Epithelial glycoprotein; EGP; Epithelial glycoprotein 314; EGP314; hEGP314; KS 1/4 antigen; KSA; Major gastrointestinal tumor-associated protein GA733-2; Tumor-associated calcium signal transducer 1; CD326
<b>Gen-ID</b>	4072
<b>SwissProt ID</b>	P16422
<b>Immunogen</b>	Ein synthetisches Peptid des humanen EpCAM

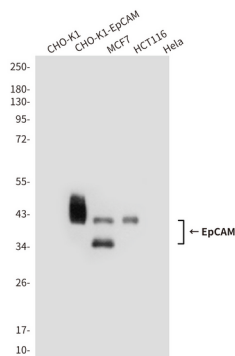
## Hintergrund

Kann als physikalisches homophiles Interaktionsmolekül zwischen intestinalen Epithelzellen (IECs) und intraepithelialen Lymphozyten (IELs) im Schleimhautepithel fungieren und so eine immunologische Barriere als erste Verteidigungslinie gegen Schleimhautinfektionen bilden. Spielt eine Rolle bei der Proliferation und Differenzierung embryonaler Stammzellen. Erhöht die Expression von FABP5, MYC sowie Cyclin A und E.

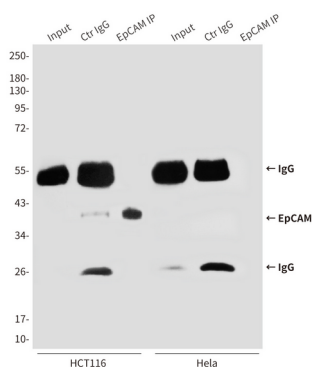
## Forschungsbereich

Tags & Zellmarker

## Bilddaten



Western-Blot-Analyse von EpCAM (1D5) in CHO-K1-Zellen, die mit FlagEpCAM transfiziert wurden, MCF-7 (EpCAM-positiv), HCT116 (EpCAM-positiv) und HeLa (EpCAM-negativ) Lysaten unter Verwendung des EpCAM (1D5)-Antikörpers.



Immunpräzipitationsanalyse von EpCAM (1D5) in HCT116- und HeLa-Lysaten unter Verwendung eines EpCAM-Antikörpers.