

Produktname: Bcl2 (1D8) Maus-monoklonaler Antikörper**Katalog-Nr.: AMM03610**

Nur für Forschungszwecke.

Zusammenfassung

Beschreibung	monoklonaler Maus-Antikörper
Host	Maus
Anwendung	WB
Reaktivität	Mensch, Ratte, Maus
Konjugation	Unkonjugiert
Modifikation	Unverändert
Isotyp	IgG1
Klonalität	Monoklonal
Form	Flüssig
Konzentration	1 mg/ml
Lagerung	Aliquotieren und bei -20°C lagern (12 Monate haltbar).Frost/Tau-Zyklen vermeiden.
Versand	Eisbeutel
Puffer	Flüssigkeit in PBS mit 50 % Glycerin, 0,5 % Schutzprotein und 0,02 % Natriumazid, pH 7,3.
Aufreinigung	Affinitätsreinigung

Anwendung

Verdünnungsverhältnis	WB 1:500-1:1000
tnis	
Molekulargewicht	Calculated MW: 26 kDa; Observed MW: 26 kDa

Antigen-Informationen

Genname	BCL2
Alternative Namen	BCL2; Apoptosis regulator Bcl-2
Gen-ID	596
SwissProt ID	P10415
Immunogen	Ein synthetisches Peptid des humanen Bcl-2

Hintergrund

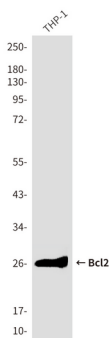
Dieses Gen kodiert für ein integrales äußeres Mitochondrienmembranprotein, das den programmierten Zelltod (Apoptose) bestimmter Zellen, wie z. B. Lymphozyten, hemmt. Die konstitutive Expression von BCL2, beispielsweise im Fall der

Translokation von BCL2 an den Locus der schweren Immunglobulinkette, gilt als Ursache des folliculären Lymphoms.

Forschungsbereich

Zellbiologie

Bilddaten



Western-Blot-Analyse von BCL2 in THP-1-Lysaten unter Verwendung des monoklonalen Maus-Antikörpers BCL2 (1D8).