

Produktname: DDIT3 (7G7) Maus-monoklonaler Antikörper**Katalog-Nr.: AMM03606**

Nur für Forschungszwecke.

Zusammenfassung

Beschreibung	monoklonaler Maus-Antikörper
Host	Maus
Anwendung	WB,IHC,ICC/IF
Reaktivität	Mensch, Ratte, Maus
Konjugation	Unkonjugiert
Modifikation	Unverändert
Isotyp	IgG1
Klonalität	Monoklonal
Form	Flüssig
Konzentration	1 mg/ml
Lagerung	Aliquotieren und bei -20°C lagern (12 Monate haltbar).Frost/Tau-Zyklen vermeiden.
Versand	Eisbeutel
Puffer	Flüssigkeit in PBS mit 50 % Glycerin, 0,5 % Schutzprotein und 0,02 % Natriumazid, pH 7,3.
Aufreinigung	Affinitätsreinigung

Anwendung

Verdünnungsverhältnis WB 1:500-1:1000,IHC 1:50-1:100,ICC/IF 1:50-1:200

tnis

Molekulargewicht Calculated MW: 19 kDa; Observed MW: 27 kDa

Antigen-Informationen

Genname	DDIT3 DDIT3; CHOP; CHOP10; GADD153; DNA damage-inducible transcript 3 protein; DDIT-3;
Alternative Namen	C/EBP-homologous protein; CHOP; C/EBP-homologous protein 10; CHOP-10; Growth arrest and DNA damage-inducible protein GADD153
Gen-ID	1649
SwissProt ID	P35638
Immunogen	Synthetisches Peptid von CHOP im Aminosäurebereich von 10-90

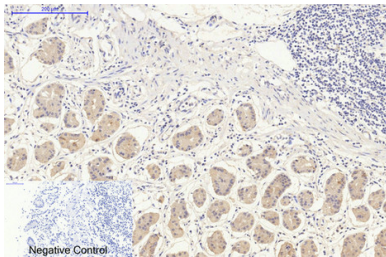
Hintergrund

Hemmt die DNA-Bindungsaktivität von C/EBP und LAP durch die Bildung von Heterodimeren, die nicht an DNA binden können.

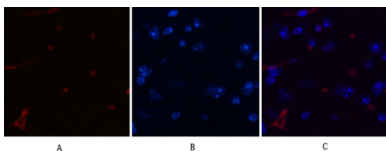
Forschungsbereich

Epigenetik und nukleäre Signalgebung

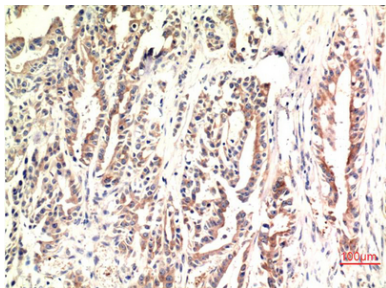
Bilddaten



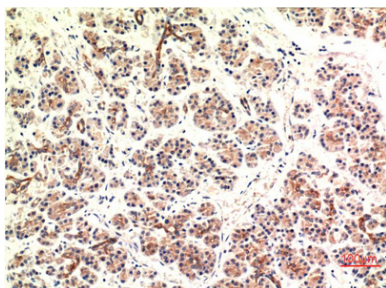
Immunhistochemische Analyse von in Paraffin eingebettetem menschlichem Magengewebe mit dem Antikörper DDIT3 (7G7). Zur Antigenrückgewinnung wurde Natriumcitrat (pH 6,0) unter hohem Druck und hoher Temperatur verwendet. Als Negativkontrolle diente ausschließlich der Sekundärantikörper.



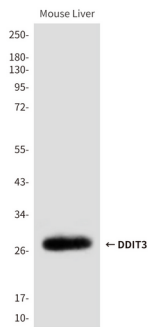
Immunfluoreszenzanalyse von DDIT3 (7G7) im Mausgehirngewebe unter Verwendung des DDIT3 (7G7)-Antikörpers (rot) und DAPI (blau).



Immunhistochemische Analyse von in Paraffin eingebettetem menschlichem Magenkarzinomgewebe mittels CHOP-Antikörper. Zur Antigenrückgewinnung wurde Natriumcitrat (pH 6,0) unter hohem Druck und hoher Temperatur verwendet.



Immunhistochemische Analyse von in Paraffin eingebettetem menschlichem Pankreaskarzinomgewebe unter Verwendung des CHOP-Antikörpers. Zur Antigenrückgewinnung wurde Natriumcitrat pH 6,0 unter hohem Druck und hoher Temperatur verwendet.



Western-Blot-Analyse von DDIT3 in Mausleberlysaten unter Verwendung des DDIT3 (7G7)-Antikörpers.