

Produktname: EGFR (3A9) Maus-monoklonaler Antikörper**Katalog-Nr.: AMM03596**

Nur für Forschungszwecke.

Zusammenfassung

Beschreibung	monoklonaler Maus-Antikörper
Host	Maus
Anwendung	WB,IHC,ICC/IF
Reaktivität	Menschlich
Konjugation	Unkonjugiert
Modifikation	Unverändert
Isotyp	IgG1
Klonalität	Monoklonal
Form	Flüssig
Konzentration	1 mg/ml
Lagerung	Aliquotieren und bei -20°C lagern (12 Monate haltbar).Frost/Tau-Zyklen vermeiden.
Versand	Eisbeutel
Puffer	Flüssigkeit in PBS mit 50 % Glycerin, 0,5 % Schutzprotein und 0,02 % Natriumazid, pH 7,3.
Aufreinigung	Affinitätsreinigung

Anwendung

Verdünnungsverhältnis WB 1:500-1:1000,IHC 1:50-1:100,ICC/IF 1:50-1:200

tnis

Molekulargewicht Calculated MW: 134 kDa; Observed MW: 170 kDa

Antigen-Informationen

Genname	EGFR
Alternative Namen	EGFR; ERBB; ERBB1; HER1; Epidermal growth factor receptor; Proto-oncogene c-ErbB-1; Receptor tyrosine-protein kinase erbB-1
Gen-ID	1956
SwissProt ID	P00533
Immunogen	Ein synthetisches Peptid, das dem Zielprotein entspricht

Hintergrund

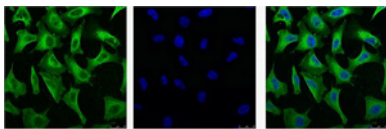
Der EGFR ist eine Rezeptor-Tyrosinkinase. Er bindet an den epidermalen Wachstumsfaktor (EGF) und verwandte

Wachstumsfaktoren wie TGF- α , Amphiregulin, Betacellulin, Heparin-bindenden EGF-ähnlichen Wachstumsfaktor, GP30 und den Wachstumsfaktor des Vacciniavirus. Er ist an der Steuerung von Zellwachstum und -differenzierung beteiligt. Der EGFR ist eine Einzelpass-Transmembran-Tyrosinkinase. Die Bindung von Liganden an diesen Rezeptor führt zur Rezeptordimerisierung, Autophosphorylierung (in trans), Aktivierung verschiedener nachgeschalteter Signalmoleküle und zum lysosomalen Abbau.

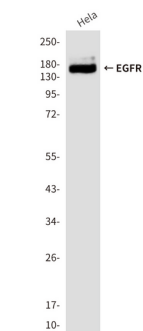
Forschungsbereich

Signaltransduktion

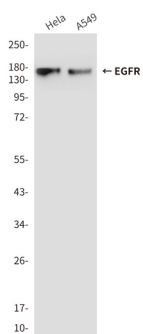
Bilddaten



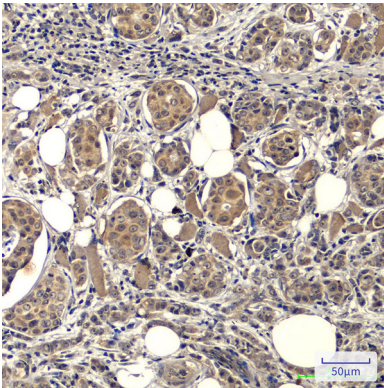
Immunfluoreszenzanalyse von EGFR in HeLa-Zellen unter Verwendung des EGFR (3A9)-Antikörpers (links) und DAPI (rechts).



Western-Blot-Analyse von EGFR (3A9) in HeLa-Lysaten unter Verwendung des EGFR (3A9)-Antikörpers



Western-Blot-Analyse von EGFR (3A9) in HeLa- und A549-Lysaten unter Verwendung des EGFR (3A9)-Antikörpers



Immunohistochemische Analyse von in Paraffin eingebettetem menschlichem Brustkrebsgewebe unter Verwendung von EGFR-Antikörpern. Hochdruck- und Hochtemperatur-Natriumcitrat pH 6,0 wurde zur Antigenrückgewinnung verwendet.