

Produktname: alpha Skelettmuskel-Aktin (2B10) Maus-monoklonaler Antikörper
Katalog-Nr.: AMM03589

Nur für Forschungszwecke.

Zusammenfassung

Beschreibung	monoklonaler Maus-Antikörper
Host	Maus
Anwendung	WB,IHC,ICC/IF,IP
Reaktivität	Mensch, Maus, Ratte
Konjugation	Unkonjugiert
Modifikation	Unverändert
Isotyp	IgG
Klonalität	Monoklonal
Form	Flüssig
Konzentration	1 mg/ml
Lagerung	Aliquotieren und bei -20°C lagern (12 Monate haltbar).Frost/Tau-Zyklen vermeiden.
Versand	Eisbeutel
Puffer	Flüssigkeit in PBS mit 50 % Glycerin, 0,5 % Schutzprotein und 0,02 % Natriumazid, pH 7,3.
Aufreinigung	Affinitätsreinigung

Anwendung

Verdünnungsverhältnis WB 1:500-1:1000,IHC 1:50-1:100,ICC/IF 1:50-1:200,IP 1:20-1:50

tnis

Molekulargewicht Calculated MW: 42 kDa; Observed MW: 42 kDa

Antigen-Informationen

Genname	ACTA1
Alternative Namen	ACTA1; ACTA; Actin; alpha skeletal muscle; Alpha-actin-1
Gen-ID	58
SwissProt ID	P68133
Immunogen	Ein synthetisches Peptid des menschlichen Aktins

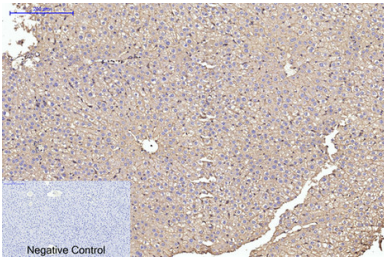
Hintergrund

Aktine sind hochkonservierte Proteine, die an verschiedenen Arten der Zellmotilität beteiligt sind und ubiquitär in allen eukaryotischen Zellen exprimiert werden.

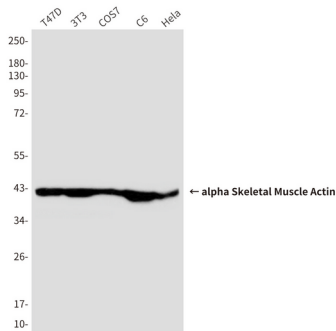
Forschungsbereich

Signaltransduktion

Bildaten



Immunohistochemische Analyse von in Paraffin eingebettetem Rattenlebergewebe mit einem Antikörper gegen α -Skelettmuskelaktin (2B10). Zur Antigenrückgewinnung wurde Natriumcitrat (pH 6,0) unter hohem Druck und hoher Temperatur verwendet. Als Negativkontrolle diente ausschließlich ein Sekundärantikörper.



Western-Blot-Analyse von α -Skelettmuskel-Aktin (2B10) in Lysaten von T47D-, 3T3-, COS7-, C6- und HeLa-Zellen unter Verwendung eines Antikörpers gegen α -Skelettmuskel-Aktin (2B10).