

Produktname: eIF4A1 (6D7) Maus-monoklonaler Antikörper**Katalog-Nr.: AMM03587**

Nur für Forschungszwecke.

Zusammenfassung

Beschreibung	monoklonaler Maus-Antikörper
Host	Maus
Anwendung	WB,IHC,ICC/IF
Reaktivität	Mensch, Maus, Ratte
Konjugation	Unkonjugiert
Modifikation	Unverändert
Isotyp	IgG1
Klonalität	Monoklonal
Form	Flüssig
Konzentration	1 mg/ml
Lagerung	Aliquotieren und bei -20°C lagern (12 Monate haltbar).Frost/Tau-Zyklen vermeiden.
Versand	Eisbeutel
Puffer	Flüssigkeit in PBS mit 50 % Glycerin, 0,5 % Schutzprotein und 0,02 % Natriumazid, pH 7,3.
Aufreinigung	Affinitätsreinigung

Anwendung

Verdünnungsverhältnis WB 1:500-1:1000,IHC 1:50-1:100,ICC/IF 1:50-1:200

tnis

Molekulargewicht Calculated MW: 46 kDa; Observed MW: 46 kDa

Antigen-Informationen

Genname	EIF4A1
Alternative Namen	Eukaryotic initiation factor 4A-I; eIF-4A-I; eIF4A-I; ATP-dependent RNA helicase eIF4A-1
Gen-ID	1973
SwissProt ID	P60842
Immunogen	Ein synthetisches Peptid des humanen eIF4A1

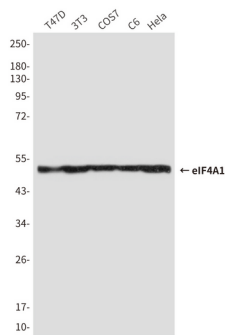
Hintergrund

ATP-abhängige RNA-Helikase, die eine Untereinheit des eIF4F-Komplexes ist, an der Cap-Erkennung beteiligt ist und für die mRNA-Bindung an das Ribosom erforderlich ist.

Forschungsbereich

Epigenetik und nukleäre Signalgebung

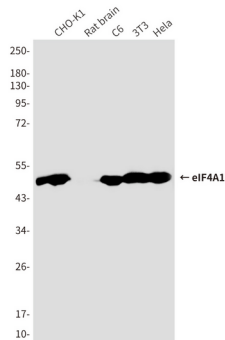
Bilddaten



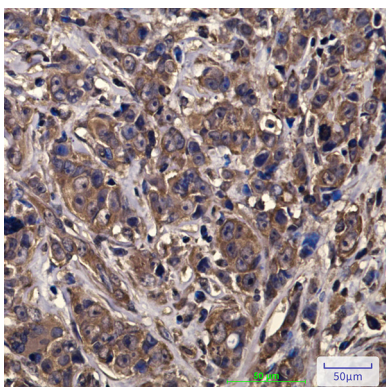
Western-Blot-Analyse von eIF4A1 in Lysaten von T47D-, 3T3-, COS7-, C6- und HeLa-Zellen unter Verwendung eines eIF4A1-Antikörpers.



Immunfluoreszenzanalyse von eIF4A1 (6D7) in HeLa unter Verwendung des eIF4A1 (6D7)-Antikörpers (links) und DAPI (blau)



Western-Blot-Analyse von eIF4A1 (6D7) in CHO-K1-, Ratt. hirn-, C6-, 3T3- und HeLa-Lysaten unter Verwendung eines eIF4A (6D7)-Antikörpers.



Immunohistochemische Analyse von in Paraffin eingebettetem menschlichem Brustkrebsgewebe unter Verwendung des eIF4A1 (6D7)-Antikörpers. Zur Antigenrückgewinnung wurde Natriumcitrat pH 6,0 unter hohem Druck und hoher Temperatur verwendet.