

Produktname: LYRIC (2E4) Monoklonaler Maus-Antikörper**Katalog-Nr.: AMM03572**

Nur für Forschungszwecke.

Zusammenfassung

Beschreibung	monoklonaler Maus-Antikörper
Host	Maus
Anwendung	WB,IHC,FC
Reaktivität	Menschlich
Konjugation	Unkonjugiert
Modifikation	Unverändert
Isotyp	IgG1
Klonalität	Monoklonal
Form	Flüssig
Konzentration	1 mg/ml
Lagerung	Aliquotieren und bei -20°C lagern (12 Monate haltbar).Frost/Tau-Zyklen vermeiden.
Versand	Eisbeutel
Puffer	Flüssigkeit in PBS mit 50 % Glycerin, 0,5 % Schutzprotein und 0,02 % Natriumazid, pH 7,3.
Aufreinigung	Aszitesflüssigkeit

Anwendung

Verdünnungsverhältnis WB 1:500-1:1000,IHC 1:50-1:100,FC 1:50-1:100

tnis

Molekulargewicht Calculated MW: 64 kDa; Observed MW: 64 kDa

Antigen-Informationen

Genname	MTDH
Alternative Namen	MTDH; AEG1; LYRIC; Protein LYRIC; 3D3/LYRIC; Astrocyte elevated gene-1 protein; AEG-1; Lysine-rich CEACAM1 co-isolated protein; Metadherin; Metastasis adhesion protein
Gen-ID	92140
SwissProt ID	Q86UE4
Immunogen	Rekombinantes Protein des humanen LYRIC/AEG1

Hintergrund

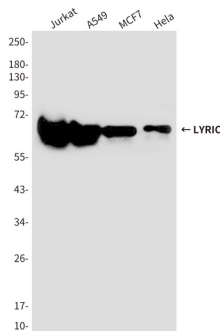
Bei ektopischer Expression wird die SLC1A2/EAAT2-Promotoraktivität herunterreguliert. Der Transkriptionsfaktor NF-κB wird

aktiviert. Das verankerungsunabhängige Wachstum immortalisierter Melanozyten und Astrozyten wird gefördert, was eine Schlüsselrolle bei der Tumorzellproliferation spielt.

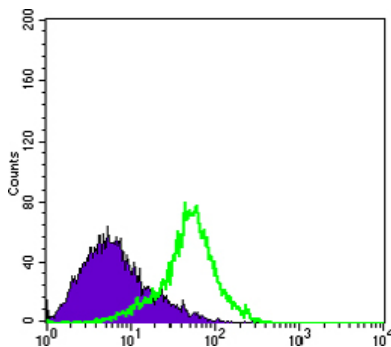
Forschungsbereich

Signaltransduktion

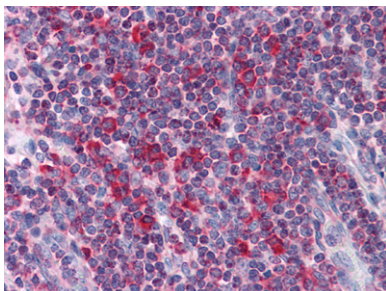
Bilddaten



Western-Blot-Analyse von Lyric/Metadherin in Jurkat-, A549-, MCF-7- und HeLa-Lysaten unter Verwendung eines Lyric/Metadherin-Antikörpers.



Durchflusszytometrische Analyse von HeLa-Zellen, die mit Metadherin-Antikörper (grün) und einer Negativkontrolle (lila) angefärbt wurden.



Immunhistochemische Analyse von in Paraffin eingebettetem menschlichem Lebergewebe unter Verwendung von Metadherin-Antikörpern. Zur Antigenrückgewinnung wurde Natriumcitrat pH 6,0 unter hohem Druck und hoher Temperatur verwendet.