

Produktname: MLH1 (4C1) Maus-monoklonaler Antikörper**Katalog-Nr.: AMM03564**

Nur für Forschungszwecke.

Zusammenfassung

Beschreibung	monoklonaler Maus-Antikörper
Host	Maus
Anwendung	WB,ICC/IF
Reaktivität	Mensch, Affe
Konjugation	Unkonjugiert
Modifikation	Unverändert
Isotyp	IgG1
Klonalität	Monoklonal
Form	Flüssig
Konzentration	1 mg/ml
Lagerung	Aliquotieren und bei -20°C lagern (12 Monate haltbar).Frost/Tau-Zyklen vermeiden.
Versand	Eisbeutel
Puffer	PBS mit 0,03 % Natriumazid.
Aufreinigung	Aszitesflüssigkeit

Anwendung

Verdünnungsverhältnis WB 1:500-1:1000,ICC/IF 1:50-1:200

tnis

Molekulargewicht Calculated MW: 85 kDa; Observed MW: 85 kDa

Antigen-Informationen

Genname	MLH1
Alternative Namen	MLH1; COCA2; DNA mismatch repair protein Mlh1; MutL protein homolog 1
Gen-ID	4292
SwissProt ID	P40692
Immunogen	Ein synthetisches Peptid des humanen MLH1

Hintergrund

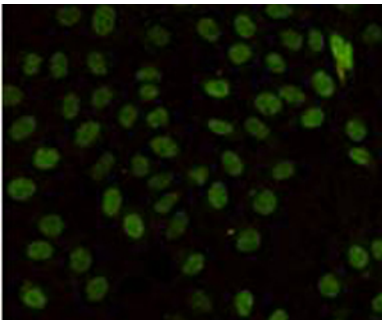
Dieses Gen wurde als häufig mutierter Locus bei hereditärem nicht-polypösem Darmkrebs (HNPCC) identifiziert. Es ist ein humanes Homolog des E. coli DNA-Mismatch-Reparaturgens mutL, was mit den charakteristischen Veränderungen in den

Mikrosatellitensequenzen (RER+-Phänotyp) bei HNPCC übereinstimmt. Alternativ gespleißte Transkriptvarianten, die für verschiedene Isoformen kodieren, wurden beschrieben, ihre vollständige Länge ist jedoch noch nicht bestimmt.

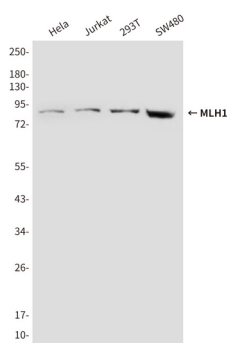
Forschungsbereich

Epigenetik und nukleäre Signalgebung

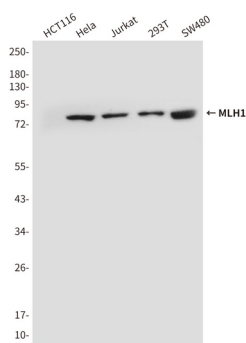
Bildaten



Immunzytochemische Analyse von MLH1 (4C1) in HeLa-Zellen unter Verwendung eines MLH1-Antikörpers.



Western-Blot-Analyse von MLH1 (4C1) in Lysaten von HeLa-, Jurkat-, 293T- und SW480-Zellen unter Verwendung des MLH1 (4C1)-Antikörpers



Western-Blot-Analyse von MLH1 (4C1) in Lysaten von SW48-, 293T-, Jurkat- und HeLa-Zellen unter Verwendung des MLH1 (4C1)-Antikörpers