
Produktname: Lamin B2 (8F6) Maus-monoklonaler Antikörper**Katalog-Nr.: AMM03554**

Nur für Forschungszwecke.

Zusammenfassung

| | |
|----------------------|---|
| Beschreibung | monoklonaler Maus-Antikörper |
| Host | Maus |
| Anwendung | WB,IP |
| Reaktivität | Mensch, Maus |
| Konjugation | Unkonjugiert |
| Modifikation | Unverändert |
| Isotyp | IgG1 |
| Klonalität | Monoklonal |
| Form | Flüssig |
| Konzentration | 1 mg/ml |
| Lagerung | Aliquotieren und bei -20°C lagern (12 Monate haltbar).Frost/Tau-Zyklen vermeiden. |
| Versand | Eisbeutel |
| Puffer | Flüssigkeit in PBS mit 50 % Glycerin, 0,5 % Schutzprotein und 0,02 % Natriumazid, pH 7,3. |
| Aufreinigung | Affinitätsreinigung |

Anwendung

Verdünnungsverhältnis WB 1:500-1:1000,IP 1:20-1:50

tnis

Molekulargewicht Calculated MW: 70 kDa; Observed MW: 70 kDa

Antigen-Informationen

| | |
|--------------------------|---|
| Genname | LMNB2 |
| Alternative Namen | LMN2; LAMB2 |
| Gen-ID | 84823 |
| SwissProt ID | Q03252 |
| Immunogen | Ein synthetisches Peptid des humanen Lamin B2 |

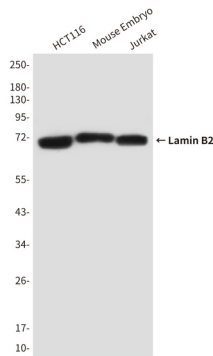
Hintergrund

Lamine sind Bestandteile der Kernlamina, einer faserigen Schicht auf der nukleoplasmatischen Seite der inneren Kernmembran, die vermutlich ein Gerüst für die Kernhülle bildet und möglicherweise auch mit dem Chromatin interagiert.

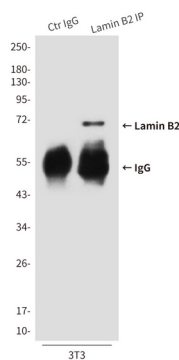
Forschungsbereich

Zellbiologie

Bilddaten



Western-Blot-Analyse von Lamin B2 in HCT116-, Maus-Embryo- und Jurkat-Lysaten unter Verwendung eines Lamin-B2-Antikörpers.



Immunpräzipitationsanalyse von Lamin B2 (8F6) in HeLa-Lysaten unter Verwendung eines Lamin B2-Antikörpers.