

Produktname: CREB (1E9) Maus-monoklonaler Antikörper**Katalog-Nr.: AMM03539**

Nur für Forschungszwecke.

Zusammenfassung

Beschreibung	monoklonaler Maus-Antikörper
Host	Maus
Anwendung	WB
Reaktivität	Mensch, Ratte
Konjugation	Unkonjugiert
Modifikation	Unverändert
Isotyp	IgG1
Klonalität	Monoklonal
Form	Flüssig
Konzentration	1 mg/ml
Lagerung	Aliquotieren und bei -20°C lagern (12 Monate haltbar).Frost/Tau-Zyklen vermeiden.
Versand	Eisbeutel
Puffer	Flüssigkeit in PBS mit 50 % Glycerin, 0,5 % Schutzprotein und 0,02 % Natriumazid, pH 7,3.
Aufreinigung	Affinitätsreinigung

Anwendung

Verdünnungsverhältnis	WB 1:500-1:1000
tnis	
Molekulargewicht	Calculated MW: 35 kDa; Observed MW: 43 kDa

Antigen-Informationen

Genname	CREB1
Alternative Namen	CREB1; Cyclic AMP-responsive element-binding protein 1; CREB-1; cAMP-responsive element-binding protein 1
Gen-ID	1385
SwissProt ID	P16220
Immunogen	Ein synthetisches Peptid, das dem Zielprotein entspricht

Hintergrund

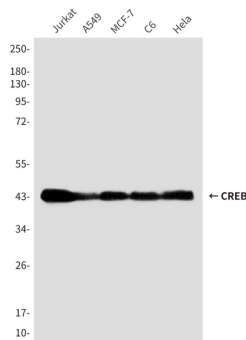
Dieses Gen kodiert einen Transkriptionsfaktor, der zur Familie der Leucin-Zipper-DNA-bindenden Proteine gehört. Dieses

Protein bindet als Homodimer an das cAMP-responsive Element, ein oktamer Palindrom.

Forschungsbereich

Epigenetik und nukleäre Signalgebung

Bilddaten



Western-Blot-Analyse von CREB in Lysaten von Jurkat-, A549-, MCF-7-, C6- und HeLa-Zellen unter Verwendung eines CREB-Antikörpers.