
Produktname: RPA32 (3E7) Maus-monoklonaler Antikörper**Katalog-Nr.: AMM03510**

Nur für Forschungszwecke.

Zusammenfassung

Beschreibung	monoklonaler Maus-Antikörper
Host	Maus
Anwendung	WB,ICC/IF,IP
Reaktivität	Menschlich
Konjugation	Unkonjugiert
Modifikation	Unverändert
Isotyp	IgG2b
Klonalität	Monoklonal
Form	Flüssig
Konzentration	1 mg/ml
Lagerung	Aliquotieren und bei -20°C lagern (12 Monate haltbar).Frost/Tau-Zyklen vermeiden.
Versand	Eisbeutel
Puffer	Flüssigkeit in PBS mit 50 % Glycerin, 0,5 % Schutzprotein und 0,02 % Natriumazid, pH 7,3.
Aufreinigung	Affinitätsreinigung

Anwendung**Verdünnungsverhältnis** WB 1:500-1:1000,ICC/IF 1:50-1:200,IP 1:20-1:50**tnis****Molekulargewicht** Calculated MW: 29 kDa; Observed MW: 32 kDa**Antigen-Informationen**

Genname	RPA2
Alternative Namen	60S acidic ribosomal protein P1; AA409079; AI325195; AU020965; HSSB; ik:tdsubc_2g1; M(2)21C; MGC137236; OTTHUMP00000004008; p32; p34; RCJMB04_6d17 replication protein A2; 32kDa; REPA 2; REPA1; REPA2; Replication factor A protein 2; Replication protein A 32 kDa subunit; Replication protein A 32kDa subunit; Replication protein A 34 kDa subunit; Replication protein A; replication protein A1 (70kD); Replication Protein A2 (32kDa); Replication protein A2 32kD; Replication protein A2 32kDa; Replication protein A2; Replication protein A2; 32kDa; RF A; RF-A protein 2; Rf-A2; RFA; RFA2_HUMAN; RP A; RP-A p32; RP-A p34; RP21C; RPA 2; RPA 32; RPA; RPA2; RPA32; RPA34; RPA70; RpLP1; RpP2;

xx:tdsubc_2g1; zgc:109822.

Gen-ID	6118
SwissProt ID	P15927
Immunogen	Ein synthetisches Peptid, das dem Zielprotein entspricht

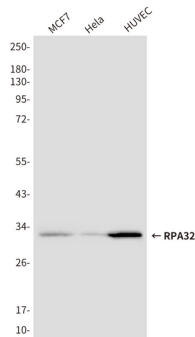
Hintergrund

Als Bestandteil des heterotrimeren Replikationsprotein-A-Komplexes (RPA/RP-A) bindet und stabilisiert es einzelsträngige DNA-Intermediate, die während der DNA-Replikation oder unter DNA-Stress entstehen. Es verhindert deren erneute Verknüpfung und rekrutiert und aktiviert parallel verschiedene Proteine und Komplexe, die am DNA-Metabolismus beteiligt sind. Dadurch spielt es eine essenzielle Rolle sowohl bei der DNA-Replikation als auch bei der zellulären Antwort auf DNA-Schäden. In der zellulären Antwort auf DNA-Schäden steuert der RPA-Komplex die DNA-Reparatur und die Aktivierung von DNA-Schadens-Checkpoints.

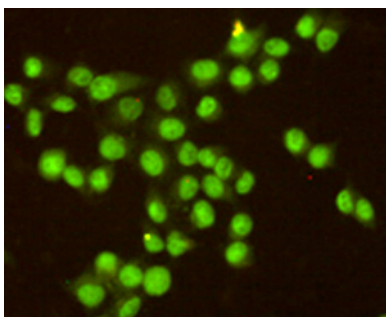
Forschungsbereich

Epigenetik und nukleäre Signalgebung

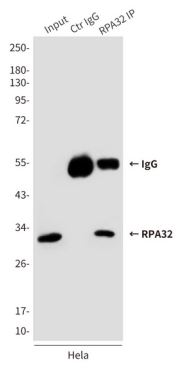
Bilddaten



Western-Blot-Analyse von RPA32/RPA2 in MCF-7-, HeLa- und HUVEC-Lysaten unter Verwendung eines RPA32/RPA2-Antikörpers.



Immunzytochemische Analyse von RPA32 (3E7) in HeLa unter Verwendung des RPA32/RPA2-Antikörpers.



Immunpräzitationsanalyse von RPA32 (3E7) in HeLa-Lysaten unter Verwendung des RPA32/RPA2-Antikörpers.