

Produktname: LIN28A (2C1) Maus-monoklonaler Antikörper**Katalog-Nr.: AMM03493**

Nur für Forschungszwecke.

Zusammenfassung

Beschreibung	monoklonaler Maus-Antikörper
Host	Maus
Anwendung	WB
Reaktivität	Mensch, Maus
Konjugation	Unkonjugiert
Modifikation	Unverändert
Isotyp	IgG2a
Klonalität	Monoklonal
Form	Flüssig
Konzentration	1 mg/ml
Lagerung	Aliquotieren und bei -20°C lagern (12 Monate haltbar).Frost/Tau-Zyklen vermeiden.
Versand	Eisbeutel
Puffer	Flüssigkeit in PBS mit 50 % Glycerin, 0,5 % Schutzprotein und 0,02 % Natriumazid, pH 7,3.
Aufreinigung	Affinitätsreinigung

Anwendung

Verdünnungsverhältnis	WB 1:500-1:1000
tnis	
Molekulargewicht	Calculated MW: 23 kDa; Observed MW: 26 kDa

Antigen-Informationen

Genname	LIN28A
Alternative Namen	CSDD1; FLJ12457; LIN 28; Lin-28A; LIN28; LIN28A; LN28A_HUMAN; Protein lin-28 homolog A; ZCCHC1; Zinc finger CCHC domain-containing protein 1.
Gen-ID	79727
SwissProt ID	Q9H9Z2
Immunogen	Ein synthetisches Peptid des humanen Lin28A

Hintergrund

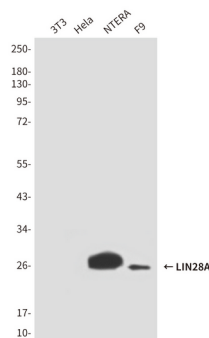
Es ist an der zeitlichen Steuerung von Entwicklungsereignissen und der Festlegung zellspezifischer Entwicklungsstadien

beteiligt. Es wirkt als Suppressor der miRNA-Biogenese, indem es spezifisch an die Präkursor-RNA let-7 (pre-let-7) bindet. Die Bindung erfolgt durch Rekrutierung der Uridyltransferase ZCCHC11/TUT4, was zur terminalen Uridylierung von pre-let-7 führt.

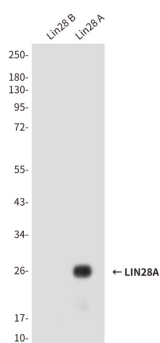
Forschungsbereich

Epigenetik und nukleäre Signalgebung

Bildaten



Western-Blot-Analyse von LIN28 in NTERA- und F9-Lysaten unter Verwendung des LIN28A-Antikörpers.



Western-Blot-Analyse von LIN28A (2C1) in rekombinanten LIN28B- und LIN28A-Antigenfragmenten unter Verwendung eines LIN28A-Antikörpers.