

Produktname: Smad2 (6H5) Maus-monoklonaler Antikörper**Katalog-Nr.: AMM03490**

Nur für Forschungszwecke.

Zusammenfassung

Beschreibung	monoklonaler Maus-Antikörper
Host	Maus
Anwendung	WB,ICC/IF
Reaktivität	Mensch, Maus
Konjugation	Unkonjugiert
Modifikation	Unverändert
Isotyp	IgG1
Klonalität	Monoklonal
Form	Flüssig
Konzentration	1 mg/ml
Lagerung	Aliquotieren und bei -20°C lagern (12 Monate haltbar).Frost/Tau-Zyklen vermeiden.
Versand	Eisbeutel
Puffer	Flüssigkeit in PBS mit 50 % Glycerin, 0,5 % Schutzprotein und 0,02 % Natriumazid, pH 7,3.
Aufreinigung	Affinitätsreinigung

Anwendung

Verdünnungsverhältnis	WB 1:500-1:1000,ICC/IF 1:50-1:200
tnis	
Molekulargewicht	Calculated MW: 52 kDa; Observed MW: 60 kDa

Antigen-Informationen

Genname	SMAD2 SMAD2; MADH2; MADR2; Mothers against decapentaplegic homolog 2; MAD homolog 2;
Alternative Namen	Mothers against DPP homolog 2; JV18-1; Mad-related protein 2; hMAD-2; SMAD family member 2; SMAD 2; Smad2; hSMAD2
Gen-ID	4087
SwissProt ID	Q15796
Immunogen	Ein synthetisches Peptid, das dem Zielprotein entspricht

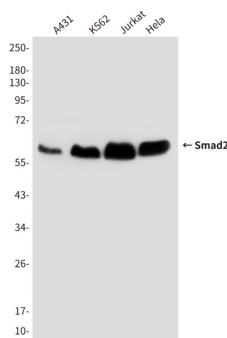
Hintergrund

Das von diesem Gen kodierte Protein gehört zur SMAD-Familie, einer Gruppe von Proteinen, die den Genprodukten des Drosophila-Gens „mothers against decapentaplegic “ (Mad) und des C. elegans-Gens Sma ähneln. SMAD-Proteine sind Signaltransduktoren und Transkriptionsmodulatoren, die verschiedene Signalwege vermitteln.

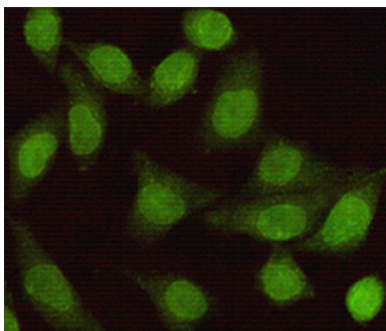
Forschungsbereich

Signaltransduktion

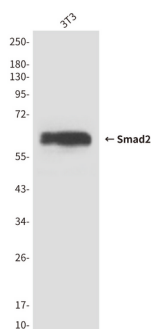
Bilddaten



Western-Blot-Analyse von Smad2 in HeLa-, A431-, Jurkat- und K562-Lysaten unter Verwendung eines Smad2-Antikörpers.



Immunzytochemische Analyse von Smad2 (6H5) in HeLa unter Verwendung eines Smad2-Antikörpers.



Western-Blot-Analyse von Smad2 (6H5) in 3T3-Lysaten unter Verwendung eines Smad2-Antikörpers.