

Produktname: PP1C gamma (2F2A3) Maus-monoklonaler Antikörper**Katalog-Nr.: AMM03442**

Nur für Forschungszwecke.

Zusammenfassung

Beschreibung	monoklonaler Maus-Antikörper
Host	Maus
Anwendung	WB
Reaktivität	Menschlich
Konjugation	Unkonjugiert
Modifikation	Unverändert
Isotyp	IgG2b
Klonalität	Monoklonal
Form	Flüssig
Konzentration	1 mg/ml
Lagerung	Aliquotieren und bei -20°C lagern (12 Monate haltbar).Frost/Tau-Zyklen vermeiden.
Versand	Eisbeutel
Puffer	Flüssigkeit in PBS mit 50 % Glycerin, 0,5 % Schutzprotein und 0,02 % Natriumazid, pH 7,3.
Aufreinigung	Affinitätsreinigung

Anwendung

Verdünnungsverhältnis	WB 1:500-1:1000
Molekulargewicht	Calculated MW: 37 kDa; Observed MW: 37 kDa

Antigen-Informationen

Genname	PPP1CC PP 1G; PP-1G; PP1G; PP1G_HUMAN; PP1gamma; PPP 1G; PPP1CC; PPP1CC protein; PPP1G; Protein phosphatase 1 catalytic subunit gamma isoform; Protein phosphatase 1C catalytic subunit; Protein phosphatase 1C subunit; Protein phosphatase 2C gamma isoform; Serine/threonine phosphatase 1 gamma; Serine/threonine protein phosphatase PP1 gamma catalytic subunit; Serine/threonine-protein phosphatase PP1-gamma catalytic subunit.
Gen-ID	5501
SwissProt ID	P36873
Immunogen	-

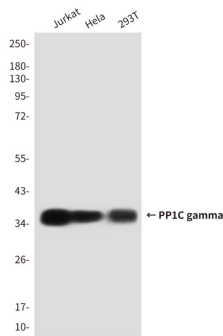
Hintergrund

Das von diesem Gen kodierte Protein gehört zur Familie der Proteinphosphatasen, genauer gesagt zur PP1-Subfamilie. PP1 ist eine ubiquitäre Serin/Threonin-Phosphatase, die zahlreiche zelluläre Prozesse, darunter die Zellteilung, reguliert. Sie wird in Säugetierzellen in drei eng verwandten Isoformen exprimiert: α , β/δ und γ , die unterschiedliche Lokalisationsmuster aufweisen. Dieses Gen kodiert das γ -Isoenzym. Für dieses Gen wurden alternativ gespleißte Transkriptvarianten gefunden, die für verschiedene Isoformen kodieren.

Forschungsbereich

Zellbiologie

Bilddaten



Western-Blot-Analyse von PP1C in HeLa-, 293T- und Jurkat-Lysaten unter Verwendung eines PP1C-Antikörpers.