

Produktname: Integrin beta 3 (3C12) Maus-monoklonaler Antikörper**Katalog-Nr.: AMM03440**

Nur für Forschungszwecke.

Zusammenfassung

Beschreibung	monoklonaler Maus-Antikörper
Host	Maus
Anwendung	WB
Reaktivität	Menschlich
Konjugation	Unkonjugiert
Modifikation	Unverändert
Isotyp	IgG1
Klonalität	Monoklonal
Form	Flüssig
Konzentration	1 mg/ml
Lagerung	Aliquotieren und bei -20°C lagern (12 Monate haltbar).Frost/Tau-Zyklen vermeiden.
Versand	Eisbeutel
Puffer	Flüssigkeit in PBS mit 50 % Glycerin, 0,5 % Schutzprotein und 0,02 % Natriumazid, pH 7,3.
Aufreinigung	Affinitätsreinigung

Anwendung

Verdünnungsverhältnis WB 1:500-1:1000

tnis

Molekulargewicht Calculated MW: 87 kDa; Observed MW: 110 kDa

Antigen-Informationen

Genname	ITGB3
Alternative Namen	ITGB3; GP3A; Integrin beta-3; Platelet membrane glycoprotein IIIa; GPIIIa; CD antigen CD61
Gen-ID	3690
SwissProt ID	P05106
Immunogen	Rekombinantes Protein des humanen Integrins beta 3

Hintergrund

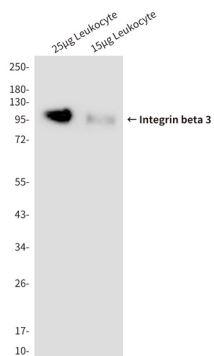
Integrin α IIb/ β 3 erkennt die Sequenz H-H-L-G-G-G-A-K-Q-A-G-D-V in der Fibrinogen- γ -Kette. Nach der Aktivierung vermittelt Integrin α IIb/ β 3 durch die Bindung von löslichem Fibrinogen die Thrombozyten-Thrombozyten-Interaktion. Dieser Schritt führt

zu einer raschen Thrombozytenaggregation, die die rupturierte Endothelzelloberfläche physikalisch verschließt. Die Fibrinogenbindung verstärkt die SELP-Expression in aktivierten Thrombozyten (aufgrund von Ähnlichkeit).

Forschungsbereich

Tags & Zellmarker

Bilddaten



Western-Blot-Analyse von Integrin beta 3(N-Terminus) in 15µg und 25µg Leukozyten-Gesamtlysaten unter Verwendung eines Integrin beta 3(N-Terminus)-Antikörpers.