

**Produktname: TBL1XR1 (4F3) Maus-monoklonaler Antikörper****Katalog-Nr.: AMM03435**

Nur für Forschungszwecke.

**Zusammenfassung**

<b>Beschreibung</b>	monoklonaler Maus-Antikörper
<b>Host</b>	Maus
<b>Anwendung</b>	WB,IHC,ICC/IF
<b>Reaktivität</b>	Mensch, Maus
<b>Konjugation</b>	Unkonjugiert
<b>Modifikation</b>	Unverändert
<b>Isotyp</b>	IgG1
<b>Klonalität</b>	Monoklonal
<b>Form</b>	Flüssig
<b>Konzentration</b>	1 mg/ml
<b>Lagerung</b>	Aliquotieren und bei -20°C lagern (12 Monate haltbar).Frost/Tau-Zyklen vermeiden.
<b>Versand</b>	Eisbeutel
<b>Puffer</b>	Flüssigkeit in PBS mit 50 % Glycerin, 0,5 % Schutzprotein und 0,02 % Natriumazid, pH 7,3.
<b>Aufreinigung</b>	Affinitätsreinigung

**Anwendung**

**Verdünnungsverhältnis** WB 1:500-1:1000,IHC 1:50-1:100,ICC/IF 1:50-1:200

**tnis**

**Molekulargewicht** Calculated MW: 56 kDa; Observed MW: 60 kDa

**Antigen-Informationen**

<b>Genname</b>	TBL1XR1 C21; DC42; F box like/WD repeat containing protein TBL1XR1; F-box-like/WD repeat-containing protein TBL1XR1; FLJ12894; IRA1; Nuclear receptor corepressor/HDAC3 complex subunit; Nuclear receptor corepressor/HDAC3 complex subunit TBLR1; TBL1 related protein 1; TBL1-related protein 1; TBL1R_HUMAN; TBL1XR1; Transducin (beta) like 1 X linked receptor 1; Transducin beta like 1X related protein 1; Transducin beta-like 1X-related protein 1.
<b>Alternative Namen</b>	
<b>Gen-ID</b>	79718
<b>SwissProt ID</b>	Q9BZK7

## Immunogen

Ein synthetisches Peptid des humanen TBLR1

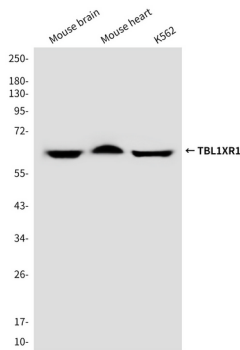
## Hintergrund

Ein F-Box-ähnliches Protein, das an der Rekrutierung des Ubiquitin/19S-Proteasom-Komplexes an nukleäre Rezeptor-regulierte Transkriptionseinheiten beteiligt ist. Es spielt eine wesentliche Rolle bei der durch nukleäre Rezeptoren vermittelten Transkriptionsaktivierung.

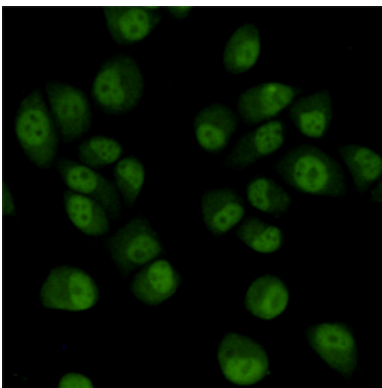
## Forschungsbereich

Epigenetik und nukleäre Signalgebung

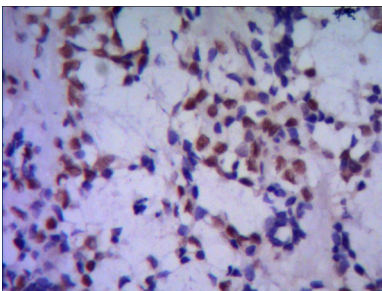
## Bilddaten



Western-Blot-Analyse von TBLR1 in Mausgehirn, Mausherz und K562-Lysaten unter Verwendung eines TBLR1-Antikörpers.



Immunzytochemische Analyse von TBL1XR1 (4F3) in HeLa unter Verwendung des TBLR1-Antikörpers.



Immunhistochemische Analyse von in Paraffin eingebettetem menschlichem Brustkrebsgewebe unter Verwendung des TBLR1-Antikörpers. Zur Antigenrückgewinnung wurde Natriumcitrat pH 6,0 unter hohem Druck und hoher Temperatur verwendet.

Western-Blot-Analyse von TBL1XR1 (4F3) in HeLa- und K562-Lysaten unter Verwendung des TBL1XR1 (4F3)-Antikörpers

