

**Produktname: SMC1A (4C5) Maus-monoklonaler Antikörper****Katalog-Nr.: AMM03427**

Nur für Forschungszwecke.

**Zusammenfassung**

<b>Beschreibung</b>	monoklonaler Maus-Antikörper
<b>Host</b>	Maus
<b>Anwendung</b>	WB,ICC/IF
<b>Reaktivität</b>	Menschlich
<b>Konjugation</b>	Unkonjugiert
<b>Modifikation</b>	Unverändert
<b>Isotyp</b>	IgG1
<b>Klonalität</b>	Monoklonal
<b>Form</b>	Flüssig
<b>Konzentration</b>	1 mg/ml
<b>Lagerung</b>	Aliquotieren und bei -20°C lagern (12 Monate haltbar).Frost/Tau-Zyklen vermeiden.
<b>Versand</b>	Eisbeutel
<b>Puffer</b>	Flüssigkeit in PBS mit 50 % Glycerin, 0,5 % Schutzprotein und 0,02 % Natriumazid, pH 7,3.
<b>Aufreinigung</b>	Affinitätsreinigung

**Anwendung**

<b>Verdünnungsverhältnis</b>	WB 1:500-1:1000,ICC/IF 1:50-1:200
<b>tnis</b>	
<b>Molekulargewicht</b>	Calculated MW: 143 kDa; Observed MW: 143 kDa

**Antigen-Informationen**

<b>Genname</b>	SMC1A Chromosome segregation protein SmcB; DXS423E; KIAA0178; MGC138332; Sb1.8; Segregation of mitotic chromosomes 1; SMC protein 1A; SMC-1-alpha; SMC-1A; SMC1 (structural maintenance of chromosomes 1 yeast) like 1; SMC1; SMC1 structural maintenance of chromosomes 1 like 1; SMC1A; SMC1A_HUMAN; SMC1alpha; SMC1L1; SMCB; Structural maintenance of chromosomes 1A; Structural maintenance of chromosomes protein 1A.
<b>Alternative Namen</b>	
<b>Gen-ID</b>	8243
<b>SwissProt ID</b>	Q14683

## Immunogen

Ein synthetisches Peptid, das dem Zielprotein entspricht

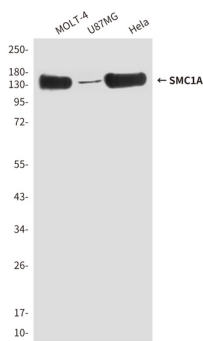
## Hintergrund

Das Protein SMC1 (Structural Maintenance of Chromosomes 1) ist ein Chromosomenprotein des Kohäsinkomplexes, das die Schwesterchromatidenkohäsion ermöglicht und an der DNA-Reparatur beteiligt ist. Die ATM/NBS1-abhängige Phosphorylierung von SMC1 an Ser957 und Ser966 erfolgt als Reaktion auf ionisierende Strahlung (IR) im Rahmen des intra-S-Phasen-DNA-Schadens-Checkpoints. In Zellen, die anderen Formen von DNA-Schäden ausgesetzt sind, wie UV-Licht oder Hydroxyharnstoff-Behandlung, ist die SMC1-Phosphorylierung ATM-unabhängig.

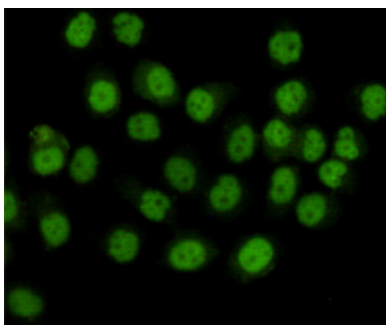
## Forschungsbereich

Zellbiologie

## Bilddaten



Western-Blot-Analyse von SMC1A(C-Terminus) in MOLT4-, U87 MG- und HeLaNE-Lysaten unter Verwendung eines SMC1A(N-Terminus)-Antikörpers.



Immunzytochemische Analyse von SMC1A (4C5) in HeLa unter Verwendung eines SMC1A-Antikörpers.