

Produktname: PPP4C (2F11) Maus-monoklonaler Antikörper**Katalog-Nr.: AMM03425**

Nur für Forschungszwecke.

Zusammenfassung

Beschreibung	monoklonaler Maus-Antikörper
Host	Maus
Anwendung	WB,IHC,ICC/IF
Reaktivität	Menschlich
Konjugation	Unkonjugiert
Modifikation	Unverändert
Isotyp	IgG2a
Klonalität	Monoklonal
Form	Flüssig
Konzentration	1 mg/ml
Lagerung	Aliquotieren und bei -20°C lagern (12 Monate haltbar).Frost/Tau-Zyklen vermeiden.
Versand	Eisbeutel
Puffer	Flüssigkeit in PBS mit 50 % Glycerin, 0,5 % Schutzprotein und 0,02 % Natriumazid, pH 7,3.
Aufreinigung	Affinitätsreinigung

Anwendung

Verdünnungsverhältnis WB 1:500-1:1000,IHC 1:50-1:100,ICC/IF 1:50-1:200

tnis

Molekulargewicht Calculated MW: 35 kDa; Observed MW: 35 kDa

Antigen-Informationen

Genname	PPP4C
Alternative Namen	PP4; PPX; PP4C; PPH3; PPP4
Gen-ID	5531
SwissProt ID	P60510
Immunogen	Rekombinantes Protein des humanen PPP4C

Hintergrund

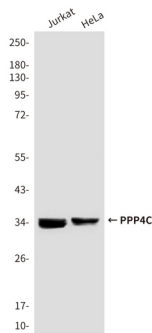
In Eukaryoten ist die Phosphorylierung und Dephosphorylierung von Proteinen an Serin- und Threoninresten ein essenzieller Mechanismus zur Regulation einer Vielzahl zellulärer Funktionen, darunter Zellteilung, Homöostase und Apoptose. Eine

Gruppe von Proteinen, die eng in diesen Prozess involviert sind, sind die Proteinphosphatasen. Im Allgemeinen ist das Proteinphosphatase-(PP)-Holoenzym ein trimerer Komplex, bestehend aus einer regulatorischen, einer variablen und einer katalytischen Untereinheit. Es wurden vier Hauptfamilien von Proteinphosphatase-katalytischen Untereinheiten identifiziert: PP1, PP2A, PP2B (Calcineurin) und PP2C. Eine weitere Proteinphosphatase-katalytische Untereinheit, PPX (auch bekannt als PP4), ist ein potenzielles Mitglied einer neuen PP-Familie.

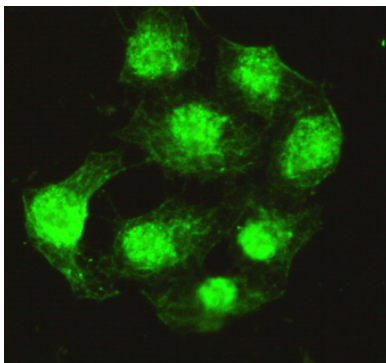
Forschungsbereich

Signaltransduktion

Bilddaten



Western-Blot-Analyse der Proteinphosphatase 4C in HeLa- und Jurkat-Lysaten unter Verwendung eines Proteinphosphatase-4C-Antikörpers.



Immunzytochemische Analyse von PPP4C in HeLa-Zellen unter Verwendung eines PPP4C-Antikörpers.

Immunhistochemische Analyse

von in Paraffin eingebettetem menschlichem Brustkrebsgewebe mittels Antikörper gegen Proteinphosphatase 4C. Zur Antigenrückgewinnung wurde Natriumcitrat (pH 6,0) unter hohem Druck und hoher Temperatur verwendet.