

Produktname: Humaner IgM (3E12) Maus-monoklonaler Antikörper**Katalog-Nr.: AMM03336**

Nur für Forschungszwecke.

Zusammenfassung

Beschreibung	monoklonaler Maus-Antikörper
Host	Maus
Anwendung	IHC,ELISA
Reaktivität	Menschlich
Konjugation	Unkonjugiert
Modifikation	Unverändert
Isotyp	IgG2a
Klonalität	Monoklonal
Form	Flüssig
Konzentration	1 mg/ml
Lagerung	Aliquotieren und bei -20°C lagern (12 Monate haltbar).Frost/Tau-Zyklen vermeiden.
Versand	Eisbeutel
Puffer	Flüssigkeit in PBS mit 50 % Glycerin, 0,5 % Schutzprotein und 0,02 % Natriumazid, pH 7,3.
Aufreinigung	Affinitätsreinigung

Anwendung

Verdünnungsverhältnis IHC 1:50-1:100,ELISA 1:5000-1:20000

tnis

Molekulargewicht -

Antigen-Informationen

Genname	IGHM
Alternative Namen	Ig mu chain C region
Gen-ID	3507.0
SwissProt ID	P01871
Immunogen	Rekombinantes Protein des humanen IgM

Hintergrund

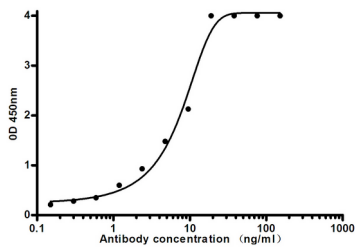
Die Messung von IgM liefert Informationen über die unmittelbare Abwehr und Reaktion des Körpers auf Infektionen sowie über spezifische Erkrankungen. Erniedrigte Werte treten bei Immundefekten, erblichen Defekten und Myelom auf. Erhöhte

Werte können mit Morbus Waldenström, chronischen Infektionen und Lebererkrankungen in Zusammenhang stehen.

Forschungsbereich

Immunologie

Bilddaten



Indirekter ELISA-Test für Maus-Human-IgM-Antikörper.
Antigenbeschichtungskonzentration: 2µg/ml.



Immunohistochemische Analyse von in Paraffin eingebetteten menschlichen Tonsillen unter Verwendung des humanen IgM (3E12)-Antikörpers. Zur Antigenrückgewinnung wurde Natriumcitrat pH 6,0 unter hohem Druck und hoher Temperatur verwendet.