

**Produktname: PRMT6 Maus-monoklonaler Antikörper****Katalog-Nr.: AMM00960**

Nur für Forschungszwecke.

**Zusammenfassung**

<b>Beschreibung</b>	monoklonaler Maus-Antikörper
<b>Host</b>	Maus
<b>Anwendung</b>	WB,IHC,ICC/IF
<b>Reaktivität</b>	Mensch, Affe
<b>Konjugation</b>	Unkonjugiert
<b>Modifikation</b>	Unverändert
<b>Isotyp</b>	IgG1
<b>Klonalität</b>	Monoklonal
<b>Form</b>	Flüssig
<b>Konzentration</b>	1 mg/ml
<b>Lagerung</b>	Aliquotieren und bei -20°C lagern (12 Monate haltbar).Frost/Tau-Zyklen vermeiden.
<b>Versand</b>	Eisbeutel
<b>Puffer</b>	Flüssigkeit in PBS mit 50 % Glycerin, 0,5 % Schutzprotein und 0,02 % Natriumazid, pH 7,3.
<b>Aufreinigung</b>	Affinitätsreinigung

**Anwendung**

**Verdünnungsverhältnis** WB 1:500-1:1000,IHC 1:50-1:100,ICC/IF 1:50-1:200

**tnis**

**Molekulargewicht** Calculated MW: 42 kDa; Observed MW: 42 kDa

**Antigen-Informationen**

<b>Genname</b>	PRMT6
<b>Alternative Namen</b>	HRMT1L6; PRMT 6
<b>Gen-ID</b>	55170
<b>SwissProt ID</b>	Q96LA8
<b>Immunogen</b>	Ein synthetisches Peptid des humanen PRMT6

**Hintergrund**

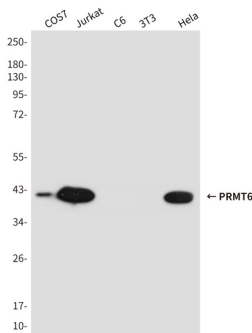
Arginin-Methyltransferase, die sowohl die Bildung von  $\omega$ -N-Monomethylarginin (MMA) als auch von asymmetrischem Dimethylarginin (aDMA) katalysiert, wobei die Bildung von aDMA stark bevorzugt wird. Sie methyliert bevorzugt Argininreste

in einer Glycin- und Arginin-reichen Domäne und zeigt eine Präferenz für monomethylierte Substrate.

## Forschungsbereich

Epigenetik und nukleäre Signalgebung

## Bilddaten



Western-Blot-Analyse von PRMT6 in COS7-, Jurkat-, C6-, 3T3- und HeLa-Lysaten unter Verwendung eines PRMT6-Antikörpers.