

Produktname: HP1 gamma (9E5) Maus-monoklonaler Antikörper**Katalog-Nr.: AMM00894**

Nur für Forschungszwecke.

Zusammenfassung

Beschreibung	monoklonaler Maus-Antikörper
Host	Maus
Anwendung	WB,IHC
Reaktivität	Mensch, Ratte, Maus
Konjugation	Unkonjugiert
Modifikation	Unverändert
Isotyp	IgG1
Klonalität	Monoklonal
Form	Flüssig
Konzentration	1 mg/ml
Lagerung	Aliquotieren und bei -20°C lagern (12 Monate haltbar).Frost/Tau-Zyklen vermeiden.
Versand	Eisbeutel
Puffer	Flüssigkeit in PBS mit 50 % Glycerin, 0,5 % Schutzprotein und 0,02 % Natriumazid, pH 7,3.
Aufreinigung	Affinitätsreinigung

Anwendung

Verdünnungsverhältnis	WB 1:500-1:1000,IHC 1:50-1:100
Molekulargewicht	Calculated MW: 21 kDa; Observed MW: 24 kDa

Antigen-Informationen

Genname	CBX3
Alternative Namen	CBX3; Chromobox protein homolog 3; HECH; Heterochromatin protein 1 homolog gamma; HP1 gamma; Modifier 2 protein
Gen-ID	11335
SwissProt ID	Q13185
Immunogen	Ein synthetisches Peptid des humanen HP1 gamma

Hintergrund

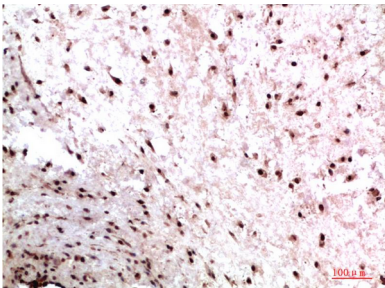
Erkennt und bindet an Histon-H3-Schwänze, die an Lysin-9 methyliert sind, was zu epigenetischer Repression führt. Kann durch

Interaktion mit dem Lamin-B-Rezeptor (LBR) zur Assoziation des Heterochromatins mit der inneren Kernmembran beitragen. Ist durch Interaktion mit Proteinen des MIS12-Komplexes an der Bildung eines funktionsfähigen Kinetochors beteiligt.

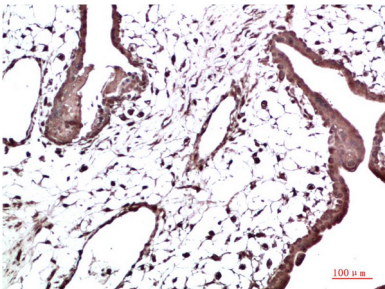
Forschungsbereich

Epigenetik und nukleäre Signalgebung

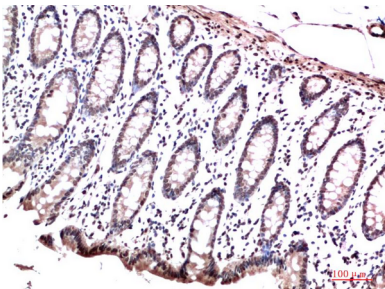
Bilddaten



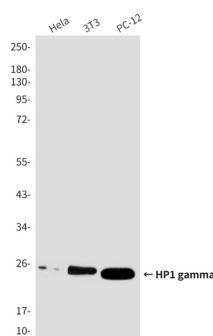
Immunhistochemische Analyse von in Paraffin eingebettetem menschlichem Kolonkarzinomgewebe unter Verwendung des Antikörpers HP1 gamma (9E5). Zur Antigenrückgewinnung wurde Natriumcitrat pH 6,0 unter hohem Druck und hoher Temperatur verwendet.



Immunhistochemische Analyse von in Paraffin eingebetteten menschlichen Tonsillen unter Verwendung des Antikörpers HP1 gamma (9E5). Zur Antigenrückgewinnung wurde Natriumcitrat pH 6,0 unter hohem Druck und hoher Temperatur verwendet.



Immunhistochemische Analyse von in Paraffin eingebettetem menschlichem Kolonkarzinomgewebe mit dem Antikörper HP1 gamma (9E5). Zur Antigenrückgewinnung wurde Natriumcitrat (pH 6,0) unter hohem Druck und hoher Temperatur verwendet.



Western-Blot-Analyse von HP1 gamma (9E5) in HeLa-Lysaten, 3T3-Lysaten und PC-12-Lysaten unter Verwendung des HP1 gamma (9E5)-Antikörpers.