

**Produktname: Beta I Tubulin (1H10) Maus-monoklonaler Antikörper****Katalog-Nr.: AMM00879**

Nur für Forschungszwecke.

**Zusammenfassung**

<b>Beschreibung</b>	monoklonaler Maus-Antikörper
<b>Host</b>	Maus
<b>Anwendung</b>	WB,IHC,ICC/IF
<b>Reaktivität</b>	Mensch, Ratte, Maus
<b>Konjugation</b>	Unkonjugiert
<b>Modifikation</b>	Unverändert
<b>Isotyp</b>	IgG1
<b>Klonalität</b>	Monoklonal
<b>Form</b>	Flüssig
<b>Konzentration</b>	1 mg/ml
<b>Lagerung</b>	Aliquotieren und bei -20°C lagern (12 Monate haltbar).Frost/Tau-Zyklen vermeiden.
<b>Versand</b>	Eisbeutel
<b>Puffer</b>	Flüssigkeit in PBS mit 50 % Glycerin, 0,5 % Schutzprotein und 0,02 % Natriumazid, pH 7,3.
<b>Aufreinigung</b>	Affinitätsreinigung

**Anwendung**

**Verdünnungsverhältnis** WB 1:500-1:1000,IHC 1:50-1:100,ICC/IF 1:50-1:200

**tnis**

**Molekulargewicht** Calculated MW: 50 kDa; Observed MW: 50 kDa

**Antigen-Informationen**

<b>Genname</b>	TUBB1
<b>Alternative Namen</b>	beta I tubulin; TBB1; TUBB1; Tubulin beta 1; Class VI beta tubulin
<b>Gen-ID</b>	81027
<b>SwissProt ID</b>	Q9H4B7
<b>Immunogen</b>	Ein synthetisches Peptid des humanen Beta-I-Tubulins

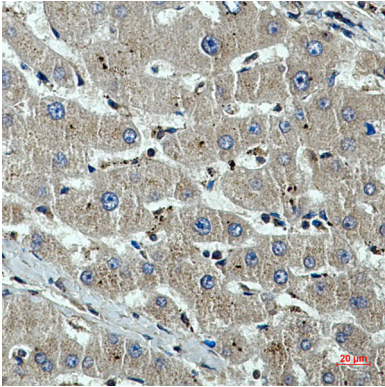
**Hintergrund**

Tubulin ist der Hauptbestandteil der Mikrotubuli. Es bindet zwei Mol GTP, eines an einer austauschbaren Stelle der Beta-Kette und eines an einer nicht austauschbaren Stelle der Alpha-Kette (aus Ähnlichkeitsgründen).

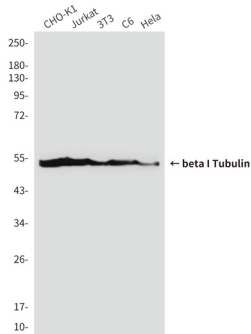
## Forschungsbereich

Signaltransduktion

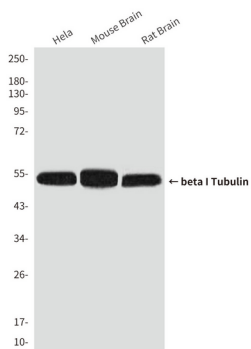
## Bildaten



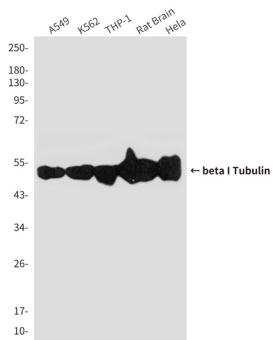
Immunohistochemische Analyse von in Paraffin eingebettetem Beta-I-Tubulin in menschlichem Leberkrebs unter Verwendung des Beta-I-Tubulin-(1H10)-Antikörpers. Zur Antigenrückgewinnung wurde Natriumcitrat-Puffer (pH 6,0) unter hohem Druck und hoher Temperatur verwendet.



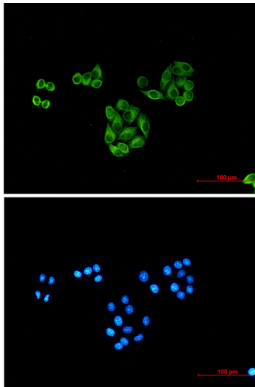
Western-Blot-Analyse von  $\beta$  I Tubulin (1H10) in Lysaten von CHO-K1-, Jurkat-, 3T3-, C6- und HeLa-Zellen unter Verwendung eines  $\beta$  I Tubulin (1H10)-Antikörpers



Western-Blot-Analyse von  $\beta$  I Tubulin (1H10) in HeLa-Zellen, Maus-Hirngewebe und Ratten-Hirngewebelysaten unter Verwendung eines  $\beta$  I Tubulin (1H10)-Antikörpers



Western-Blot-Analyse von Beta I Tubulin (1H10) in Lysaten von A549, K562, THP-1, Rattenhirn und HeLa unter Verwendung eines Beta I Tubulin (1H10)-Antikörpers.



Immunocytochemische Analyse von Beta I Tubulin (1H10) (grün) in HeLa unter Verwendung von Beta I Tubulin (1H10)-Antikörper und DAPI (blau)