
Produktname: Beta I Tubulin (8E6) Maus-monoklonaler Antikörper**Katalog-Nr.: AMM00871**

Nur für Forschungszwecke.

Zusammenfassung

Beschreibung	monoklonaler Maus-Antikörper
Host	Maus
Anwendung	WB
Reaktivität	Zebrafisch
Konjugation	Unkonjugiert
Modifikation	Unverändert
Isotyp	IgG1
Klonalität	Monoklonal
Form	Flüssig
Konzentration	1 mg/ml
Lagerung	Aliquotieren und bei -20°C lagern (12 Monate haltbar).Frost/Tau-Zyklen vermeiden.
Versand	Eisbeutel
Puffer	Flüssigkeit in PBS mit 50 % Glycerin, 0,5 % Schutzprotein und 0,02 % Natriumazid, pH 7,3.
Aufreinigung	Affinitätsreinigung

Anwendung

Verdünnungsverhältnis	WB 1:500-1:1000
tnis	
Molekulargewicht	Calculated MW: 50 kDa; Observed MW: 50 kDa

Antigen-Informationen

Genname	TUBB1
Alternative Namen	beta I tubulin; TBB1; TUBB1; Tubulin beta 1; Class VI beta tubulin
Gen-ID	81027
SwissProt ID	Q9H4B7
Immunogen	Ein synthetisches Peptid des humanen Beta-I-Tubulins

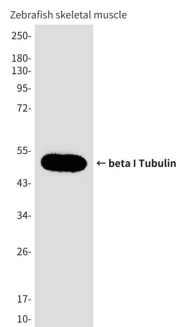
Hintergrund

Tubulin ist der Hauptbestandteil der Mikrotubuli. Es bindet zwei Mol GTP, eines an einer austauschbaren Stelle der Beta-Kette und eines an einer nicht austauschbaren Stelle der Alpha-Kette (aus Ähnlichkeitsgründen).

Forschungsbereich

Signaltransduktion

Bilddaten



Western-Blot-Analyse von Beta-I-Tubulin in Skelettmuskellysaten von Zebrafischen unter Verwendung des Beta-I-Tubulin-(8E6)-Antikörpers.