

**Produktname: Alpha-Lactalbumin (10B3) Maus-monoklonaler Antikörper****Katalog-Nr.: AMM00867**

Nur für Forschungszwecke.

**Zusammenfassung**

<b>Beschreibung</b>	monoklonaler Maus-Antikörper
<b>Host</b>	Maus
<b>Anwendung</b>	WB,IHC,ICC/IF
<b>Reaktivität</b>	Menschlich
<b>Konjugation</b>	Unkonjugiert
<b>Modifikation</b>	Unverändert
<b>Isotyp</b>	IgG1
<b>Klonalität</b>	Monoklonal
<b>Form</b>	Flüssig
<b>Konzentration</b>	1 mg/ml
<b>Lagerung</b>	Aliquotieren und bei -20°C lagern (12 Monate haltbar).Frost/Tau-Zyklen vermeiden.
<b>Versand</b>	Eisbeutel
<b>Puffer</b>	Flüssigkeit in PBS mit 50 % Glycerin, 0,5 % Schutzprotein und 0,02 % Natriumazid, pH 7,3.
<b>Aufreinigung</b>	Affinitätsreinigung

**Anwendung**

**Verdünnungsverhältnis** WB 1:500-1:1000,IHC 1:50-1:100,ICC/IF 1:50-1:200

**tnis**

**Molekulargewicht** Calculated MW: 16 kDa; Observed MW: 16 kDa

**Antigen-Informationen**

<b>Genname</b>	LALBA
<b>Alternative Namen</b>	Lactose synthase B protein; Alpha-lactalbumin; Lactalbumin alpha; MGC138521
<b>Gen-ID</b>	3906
<b>SwissProt ID</b>	P00709
<b>Immunogen</b>	Synthetisches Peptid von alpha-Lactalbumin

**Hintergrund**

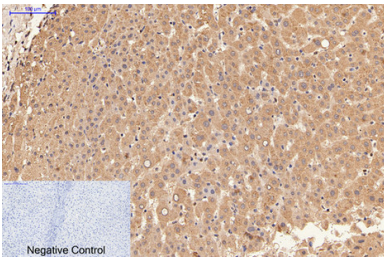
Die regulatorische Untereinheit der Lactosesynthase verändert die Substratspezifität der Galactosyltransferase in der Milchdrüse, wodurch Glucose zu einem geeigneten Akzeptorsubstrat für dieses Enzym wird. Dies ermöglicht der

Lactosesynthese die Synthese von Lactose, dem Hauptkohlenhydratbestandteil der Milch. In anderen Geweben überträgt die Galactosyltransferase Galactose auf das N-Acetylglucosamin der Oligosaccharidketten in Glykoproteinen.

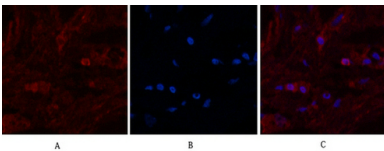
## Forschungsbereich

Tags & Zellmarker

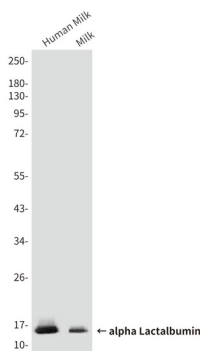
## Bildaten



Immunhistochemische Analyse von in Paraffin eingebettetem menschlichem Lebergewebe mit einem Antikörper gegen alpha-Lactalbumin (10B3). Zur Antigenrückgewinnung wurde Natriumcitrat (pH 6,0) unter hohem Druck und hoher Temperatur verwendet. Als Negativkontrolle diente ausschließlich ein Sekundärantikörper.



Immunfluoreszenzanalyse von alpha Lactalbumin (10B3) in menschlichem Brustgewebe unter Verwendung eines alpha Lactalbumin-Antikörpers (rot) und DAPI (blau).



Western-Blot-Analyse von  $\alpha$ -Lactalbumin (10B3) in Humanmilch, Milchlysaten unter Verwendung eines  $\alpha$ -Lactalbumin (10B3)-Antikörpers