

Produktname: Zytokeratin 6 (1A5) Maus-monoklonaler Antikörper**Katalog-Nr.: AMM00865**

Nur für Forschungszwecke.

Zusammenfassung

Beschreibung	monoklonaler Maus-Antikörper
Host	Maus
Anwendung	WB,IHC,ICC/IF
Reaktivität	Menschlich
Konjugation	Unkonjugiert
Modifikation	Unverändert
Isotyp	IgG1
Klonalität	Monoklonal
Form	Flüssig
Konzentration	1 mg/ml
Lagerung	Aliquotieren und bei -20°C lagern (12 Monate haltbar).Frost/Tau-Zyklen vermeiden.
Versand	Eisbeutel
Puffer	Flüssigkeit in PBS mit 50 % Glycerin, 0,5 % Schutzprotein und 0,02 % Natriumazid, pH 7,3.
Aufreinigung	Affinitätsreinigung

Anwendung

Verdünnungsverhältnis WB 1:500-1:1000,IHC 1:50-1:100,ICC/IF 1:50-1:200

tnis

Molekulargewicht Calculated MW: 60 kDa; Observed MW: 56-60 kDa

Antigen-Informationen

Genname	KRT6A/KRT6B/KRT6C
Alternative Namen	CK 6A; CK 6B; CK 6C; CK 6D; CK 6E; CK-6C; CK-6E; K6a keratin; K6b keratin; K6C; K6c keratin; K6d keratin; K6e keratin; Keratin; KRT6A; KRT6B; KRT6C; KRT6D; KRT6E
Gen-ID	3853/3854/286887
SwissProt ID	P02538/P04259/P48668
Immunogen	-

Hintergrund

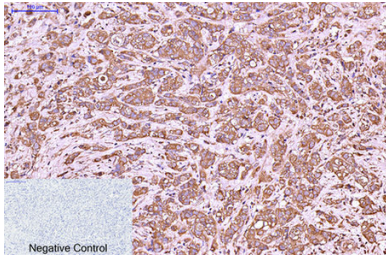
Es gibt mindestens sechs Isoformen des humanen Keratin-6 Typ II (K6). Es gibt zwei Arten von Zytoskelett- und

Mikrofibrillenkeratin, I (sauer) und II (neutral bis basisch) (40-55 bzw. 56-70 kDa).

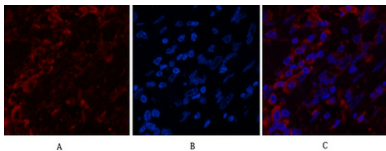
Forschungsbereich

Signaltransduktion

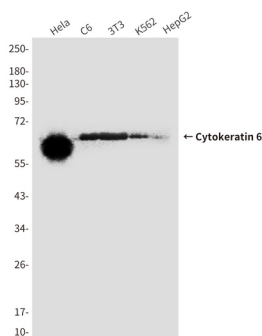
Bilddaten



Immunohistochemische Analyse von in Paraffin eingebettetem menschlichem Brustkrebsgewebe mit dem Antikörper gegen Zytokeratin 6 (1A5). Zur Antigenrückgewinnung wurde Natriumcitrat (pH 6,0) unter hohem Druck und hoher Temperatur verwendet. Als Negativkontrolle diente ausschließlich der Sekundärantikörper.



Immunfluoreszenzanalyse von Zytokeratin 6 (1A5) in menschlichem Brustkrebsgewebe unter Verwendung eines Zytokeratin 6 (1A5)-Antikörpers (rot) und DAPI (blau).



Western-Blot-Analyse von Zytokeratin 6 (1A5) in Lysaten von HeLa-, C6-, 3T3-, K562- und HepG2-Zellen unter Verwendung eines Zytokeratin-6-(1A5)-Antikörpers