

Produktname: ApoA1 (2D6) Maus-monoklonaler Antikörper**Katalog-Nr.: AMM00859**

Nur für Forschungszwecke.

Zusammenfassung

Beschreibung	monoklonaler Maus-Antikörper
Host	Maus
Anwendung	WB
Reaktivität	Menschlich
Konjugation	Unkonjugiert
Modifikation	Unverändert
Isotyp	IgG1
Klonalität	Monoklonal
Form	Flüssig
Konzentration	1 mg/ml
Lagerung	Aliquotieren und bei -20°C lagern (12 Monate haltbar).Frost/Tau-Zyklen vermeiden.
Versand	Eisbeutel
Puffer	Flüssigkeit in PBS mit 50 % Glycerin, 0,5 % Schutzprotein und 0,02 % Natriumazid, pH 7,3.
Aufreinigung	Aszitesflüssigkeit

Anwendung

Verdünnungsverhältnis WB 1:500-1:1000

tnis

Molekulargewicht Calculated MW: 31 kDa; Observed MW: 25 kDa

Antigen-Informationen

Genname	APOA1
Alternative Namen	APOA1; Apolipoprotein A-I; Apo-AI; ApoA-I; Apolipoprotein A1
Gen-ID	335
SwissProt ID	P02647
Immunogen	Ein synthetisches Peptid des humanen Apolipoproteins A I

Hintergrund

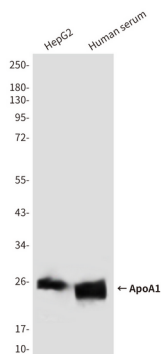
ApoA1 (Apolipoprotein A1) ist ein Hauptbestandteil des High-Density-Lipoproteins (HDL, dem „guten Cholesterin“) im Blutplasma. Es wird in der Leber und im Dünndarm gebildet. ApoA1 ist ein Cofaktor der Lecithin-Cholesterin-Acyltransferase

(LCAT), die für die Bildung von Cholesterinestern im Plasma verantwortlich ist und den Cholesterintransport aus dem Gewebe zur Leber zur Ausscheidung fördert.

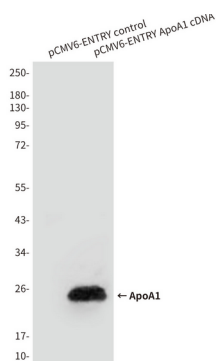
Forschungsbereich

Herz-Kreislauf-System

Bilddaten



Western-Blot-Analyse von ApoA1 (2D6) in HepG2- und Humanserumlysaten unter Verwendung eines ApoA1 (2D6)-Antikörpers.



Western-Blot-Analyse von ApoA1 (2D6) in HEK293T-Zellen, die mit der pCMV6ENTRY-Kontroll-cDNA und der pCMV6ENTRY-APOA1-cDNA transfiziert wurden, unter Verwendung des ApoA1 (2D6)-Antikörpers