

Produktname: PHC1 (8G5) Maus-monoklonaler Antikörper**Katalog-Nr.: AMM00854**

Nur für Forschungszwecke.

Zusammenfassung

Beschreibung	monoklonaler Maus-Antikörper
Host	Maus
Anwendung	FC
Reaktivität	Menschlich
Konjugation	Unkonjugiert
Modifikation	Unverändert
Isotyp	IgG1
Klonalität	Monoklonal
Form	Flüssig
Konzentration	1 mg/ml
Lagerung	Aliquotieren und bei -20°C lagern (12 Monate haltbar).Frost/Tau-Zyklen vermeiden.
Versand	Eisbeutel
Puffer	Flüssigkeit in PBS mit 50 % Glycerin, 0,5 % Schutzprotein und 0,02 % Natriumazid, pH 7,3.
Aufreinigung	Affinitätsreinigung

Anwendung

Verdünnungsverhältnis FC 1:50-1:200

tnis

Molekulargewicht -

Antigen-Informationen

Genname	PHC1
Alternative Namen	EDR1; HPH1; RAE28
Gen-ID	1911
SwissProt ID	P78364
Immunogen	-

Hintergrund

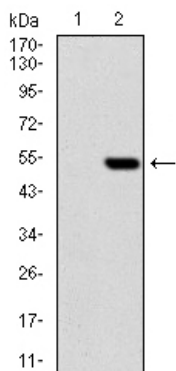
Dieses Gen ist ein Homolog des Drosophila-Polyhomeotic-Gens, das zur Polycomb-Genfamilie gehört. Das Genprodukt ist Bestandteil eines multimeren Proteinkomplexes, der EDR2 und das Wirbeltier-Polycomb-Protein BMH1 enthält. Das

Genprodukt, das EDR2-Protein und das Drosophila-Polyhomeotic-Protein weisen zwei hochkonservierte Domänen auf, die als Homologiedomänen I und II bezeichnet werden. Diese Domänen sind an Protein-Protein-Interaktionen beteiligt und könnten die Heterodimerisierung des von diesem Gen kodierten Proteins und des EDR2-Proteins vermitteln.

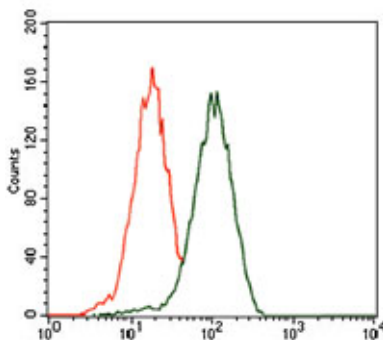
Forschungsbereich

Epigenetik und nukleäre Signalgebung

Bilddaten



Western-Blot-Analyse von Lysaten von HEK293 (1) und PHC1 (AA: 7581004)hlgGfc transfizierten HEK293 (2) unter Verwendung des PHC1-Antikörpers.



Durchflusszytometrische Analyse von HEK293-Zellen, die mit dem PHC1-Antikörper (grün) und einer Negativkontrolle (rot) gefärbt wurden.