

Produktname: S6K1 (3A2) Maus-monoklonaler Antikörper**Katalog-Nr.: AMM00783**

Nur für Forschungszwecke.

Zusammenfassung

Beschreibung	monoklonaler Maus-Antikörper
Host	Maus
Anwendung	IHC
Reaktivität	Mensch, Ratte, Maus
Konjugation	Unkonjugiert
Modifikation	Unverändert
Isotyp	IgG1
Klonalität	Monoklonal
Form	Flüssig
Konzentration	1 mg/ml
Lagerung	Aliquotieren und bei -20°C lagern (12 Monate haltbar).Frost/Tau-Zyklen vermeiden.
Versand	Eisbeutel
Puffer	Flüssigkeit in PBS mit 50 % Glycerin, 0,5 % Schutzprotein und 0,02 % Natriumazid, pH 7,3.
Aufreinigung	Affinitätsreinigung

Anwendung

Verdünnungsverhältnis IHC 1:50-1:100

tnis

Molekulargewicht -

Antigen-Informationen

Genname	RPS6KB1 RPS6KB1; STK14A; Ribosomal protein S6 kinase beta-1; S6K-beta-1; S6K1; 70 kDa ribosomal
Alternative Namen	protein S6 kinase 1; P70S6K1; p70-S6K 1; Ribosomal protein S6 kinase I; Serine/threonine-protein kinase 14A; p70 ribosomal S6 kinase alpha; p70 S6 kinas
Gen-ID	6198
SwissProt ID	P23443
Immunogen	Ein synthetisches Peptid des humanen S6K1

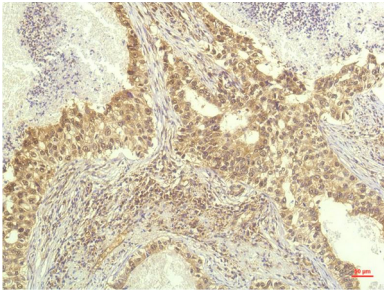
Hintergrund

Dieses Gen kodiert für ein Mitglied der RSK-Familie (ribosomale S6-Kinase) der Serin/Threonin-Kinasen. Diese Kinase besitzt zwei nicht-identische katalytische Domänen und phosphoryliert mehrere Aminosäurereste des ribosomalen Proteins S6.

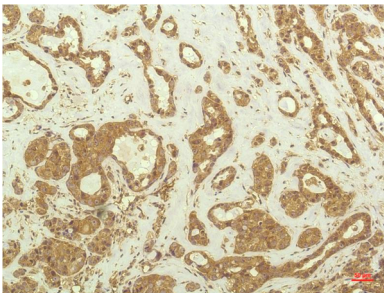
Forschungsbereich

Zellbiologie

Bilddaten



Immunhistochemische Analyse von in Paraffin eingebettetem menschlichem Lungenkarzinomgewebe unter Verwendung des Antikörpers S6K1 (3A2). Zur Antigenrückgewinnung wurde Natriumcitrat pH 6,0 unter hohem Druck und hoher Temperatur verwendet.



Immunhistochemische Analyse von in Paraffin eingebetteten menschlichen Tonsillen unter Verwendung des Antikörpers S6K1 (3A2). Zur Antigenrückgewinnung wurde Natriumcitrat pH 6,0 unter hohem Druck und hoher Temperatur verwendet.