

---

**Produktname: Kollagen I alpha 1 (4C4) Maus-monoklonaler Antikörper****Katalog-Nr.: AMM00776**

Nur für Forschungszwecke.

**Zusammenfassung**

<b>Beschreibung</b>	monoklonaler Maus-Antikörper
<b>Host</b>	Maus
<b>Anwendung</b>	IHC
<b>Reaktivität</b>	Mensch, Ratte, Maus
<b>Konjugation</b>	Unkonjugiert
<b>Modifikation</b>	Unverändert
<b>Isotyp</b>	IgG1
<b>Klonalität</b>	Monoklonal
<b>Form</b>	Flüssig
<b>Konzentration</b>	1 mg/ml
<b>Lagerung</b>	Aliquotieren und bei -20°C lagern (12 Monate haltbar).Frost/Tau-Zyklen vermeiden.
<b>Versand</b>	Eisbeutel
<b>Puffer</b>	Flüssigkeit in PBS mit 50 % Glycerin, 0,5 % Schutzprotein und 0,02 % Natriumazid, pH 7,3.
<b>Aufreinigung</b>	Affinitätsreinigung

**Anwendung**

**Verdünnungsverhältnis** IHC 1:50-1:100

**tnis**

**Molekulargewicht** -

**Antigen-Informationen**

<b>Genname</b>	COL1A1
<b>Alternative Namen</b>	Collagen alpha-1(I) chain (Alpha-1 type I collagen)
<b>Gen-ID</b>	1277
<b>SwissProt ID</b>	P02452
<b>Immunogen</b>	Ein synthetisches Peptid des menschlichen Kollagens I

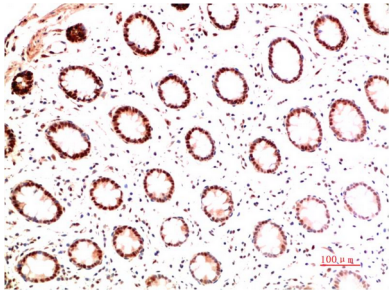
**Hintergrund**

Typ-I-Kollagen gehört zur Gruppe I des Kollagens (fibrillär bildendes Kollagen).

## Forschungsbereich

Signaltransduktion

### Bilddaten



Immunhistochemische Analyse von in Paraffin eingebettetem menschlichem Kolonkarzinomgewebe unter Verwendung des Kollagen I alpha 1 (4C4)-Antikörpers. Zur Antigenrückgewinnung wurde Natriumcitrat pH 6,0 unter hohem Druck und hoher Temperatur verwendet.



Immunhistochemische Analyse von in Paraffin eingebetteten menschlichen Tonsillen unter Verwendung des Kollagen I alpha 1 (4C4)-Antikörpers. Zur Antigenrückgewinnung wurde Natriumcitrat pH 6,0 unter hohem Druck und hoher Temperatur verwendet.