

Produktname: epsilon Tubulin (7D3) Maus-monoklonaler Antikörper**Katalog-Nr.: AMM00756**

Nur für Forschungszwecke.

Zusammenfassung

Beschreibung	monoklonaler Maus-Antikörper
Host	Maus
Anwendung	IHC
Reaktivität	Mensch, Ratte, Maus
Konjugation	Unkonjugiert
Modifikation	Unverändert
Isotyp	IgG1
Klonalität	Monoklonal
Form	Flüssig
Konzentration	1 mg/ml
Lagerung	Aliquotieren und bei -20°C lagern (12 Monate haltbar).Frost/Tau-Zyklen vermeiden.
Versand	Eisbeutel
Puffer	Flüssigkeit in PBS mit 50 % Glycerin, 0,5 % Schutzprotein und 0,02 % Natriumazid, pH 7,3.
Aufreinigung	Affinitätsreinigung

Anwendung

Verdünnungsverhältnis IHC 1:50-1:100

tnis

Molekulargewicht -

Antigen-Informationen

Genname	TUBE1
Alternative Namen	FLJ22589; TUBE1; tubulin epsilon 1; ε tubulin
Gen-ID	51175
SwissProt ID	Q9UJT0
Immunogen	-

Hintergrund

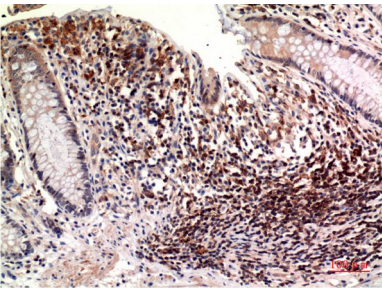
Dieses Gen kodiert für ein Mitglied der Tubulin-Superfamilie. Das Protein lokalisiert sich an den subdistalen Anhängseln des Zentriols, die nach der Zentrosomenduplikation mit dem älteren der beiden Zentriolen assoziiert sind. Es spielt eine zentrale

Rolle bei der Organisation der Mikrotubuli während der Zentriolenduplikation. Ein Pseudogen dieses Gens befindet sich auf Chromosom 5.

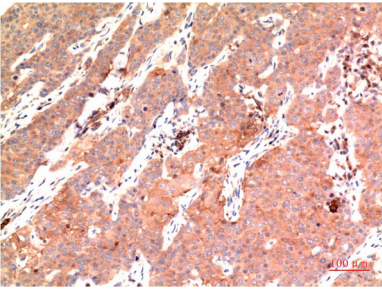
Forschungsbereich

Signaltransduktion

Bilddaten



Immunhistochemische Analyse von in Paraffin eingebettetem menschlichem Kolonkarzinomgewebe unter Verwendung des Epsilon-Tubulin (7D3)-Antikörpers. Zur Antigenrückgewinnung wurde Natriumcitrat pH 6,0 unter hohem Druck und hoher Temperatur verwendet.



Immunhistochemische Analyse von in Paraffin eingebetteten menschlichen Tonsillen unter Verwendung des Epsilon-Tubulin (7D3)-Antikörpers. Zur Antigenrückgewinnung wurde Natriumcitrat pH 6,0 unter hohem Druck und hoher Temperatur verwendet.