

**Produktname: Cystatin C (7E3) Maus-monoklonaler Antikörper****Katalog-Nr.: AMM00746**

Nur für Forschungszwecke.

**Zusammenfassung**

<b>Beschreibung</b>	monoklonaler Maus-Antikörper
<b>Host</b>	Maus
<b>Anwendung</b>	WB,IHC,ELISA
<b>Reaktivität</b>	Menschlich
<b>Konjugation</b>	Unkonjugiert
<b>Modifikation</b>	Unverändert
<b>Isotyp</b>	IgG1
<b>Klonalität</b>	Monoklonal
<b>Form</b>	Flüssig
<b>Konzentration</b>	1 mg/ml
<b>Lagerung</b>	Aliquotieren und bei -20°C lagern (12 Monate haltbar).Frost/Tau-Zyklen vermeiden.
<b>Versand</b>	Eisbeutel
<b>Puffer</b>	Flüssigkeit in PBS mit 50 % Glycerin, 0,5 % Schutzprotein und 0,02 % Natriumazid, pH 7,3.
<b>Aufreinigung</b>	Affinitätsreinigung

**Anwendung**

**Verdünnungsverhältnis** WB 1:500-1:1000,IHC 1:50-1:100,ELISA 1:5000-1:20000

**tnis**

**Molekulargewicht** Calculated MW: 16 kDa; Observed MW: 16 kDa

**Antigen-Informationen**

<b>Genname</b>	CST3
<b>Alternative Namen</b>	CST3; Cystatin-C; Cystatin-3; Gamma-trace; Neuroendocrine basic polypeptide; Post-gamma-globulin
<b>Gen-ID</b>	1471
<b>SwissProt ID</b>	P01034
<b>Immunogen</b>	Rekombinantes Protein von Cystatin C von CST3

**Hintergrund**

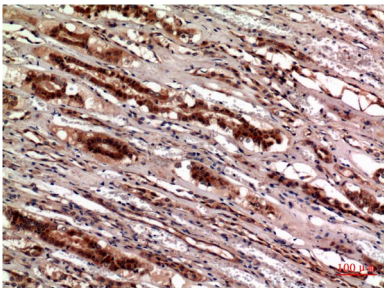
Cystatin C ist ein 14 kDa großes Mitglied der Cystatin-Superfamilie der Cysteinprotease-Inhibitoren. Die meisten Zelltypen

sezernieren Cystatin C. Es hemmt Cathepsine und kann dadurch als Tumorsuppressor wirken, indem es die Cathepsin-vermittelte Invasion von Tumorzellen hemmt. Diese tumorsuppressive Funktion kann zudem auf die Fähigkeit von Cystatin C zurückgeführt werden, die TGF- $\beta$ 1-Signalübertragung zu antagonisieren.

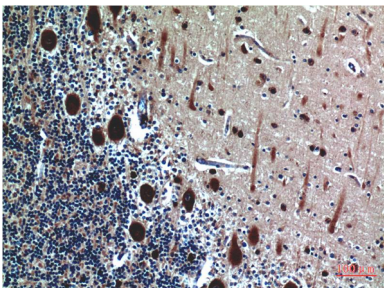
## Forschungsbereich

Tags & Zellmarker

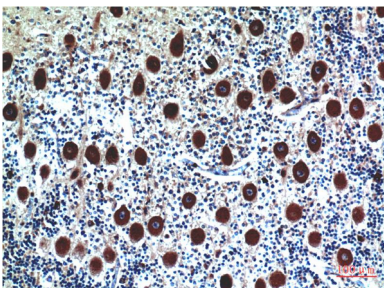
## Bilddaten



Immunohistochemische Analyse von in Paraffin eingebettetem menschlichem Nierengewebe unter Verwendung des Cystatin C (7E3)-Antikörpers. Zur Antigenrückgewinnung wurde Natriumcitrat pH 6,0 unter hohem Druck und hoher Temperatur verwendet.



Immunohistochemische Analyse von in Paraffin eingebetteten menschlichen Tonsillen unter Verwendung des Cystatin C (7E3)-Antikörpers. Zur Antigenrückgewinnung wurde Natriumcitrat pH 6,0 unter hohem Druck und hoher Temperatur verwendet.



Immunohistochemische Analyse von in Paraffin eingebettetem menschlichem Hirngewebe unter Verwendung eines Cystatin-C-Antikörpers. Zur Antigenrückgewinnung wurde Natriumcitrat (pH 6,0) unter hohem Druck und hoher Temperatur eingesetzt.