

Produktname: CD21 (3B1) Maus-monoklonaler Antikörper**Katalog-Nr.: AMM00723**

Nur für Forschungszwecke.

Zusammenfassung

Beschreibung	monoklonaler Maus-Antikörper
Host	Maus
Anwendung	IHC, ICC/IF
Reaktivität	Mensch, Maus, Ratte
Konjugation	Unkonjugiert
Modifikation	Unverändert
Isotyp	IgG1
Klonalität	Monoklonal
Form	Flüssig
Konzentration	1 mg/ml
Lagerung	Aliquotieren und bei -20°C lagern (12 Monate haltbar). Frost/Tau-Zyklen vermeiden.
Versand	Eisbeutel
Puffer	Flüssigkeit in PBS mit 50 % Glycerin, 0,5 % Schutzprotein und 0,02 % Natriumazid, pH 7,3.
Aufreinigung	Affinitätsreinigung

Anwendung

Verdünnungsverhältnis IHC 1:50-1:100, ICC/IF 1:50-1:200

tnis

Molekulargewicht -

Antigen-Informationen

Genname	CR2
Alternative Namen	CR2; C3DR; Complement receptor type 2; Cr2; Complement C3d receptor; Epstein-Barr virus receptor; EBV receptor; CD21
Gen-ID	1380
SwissProt ID	P20023
Immunogen	Synthetisches Peptid von CD21

Hintergrund

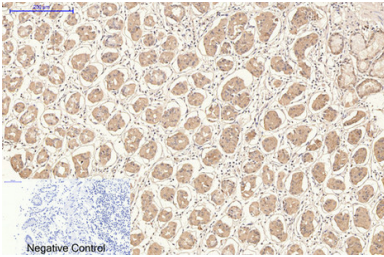
Rezeptor für Komplement C3Dd, für das Epstein-Barr-Virus auf menschlichen B- und T-Zellen sowie für HNRPU. Beteiligt an der

Aktivierung von B-Lymphozyten (mikrobieller Infektion). Fungiert als Rezeptor für das Epstein-Barr-Virus.

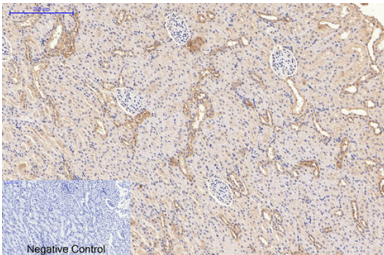
Forschungsbereich

Immunologie

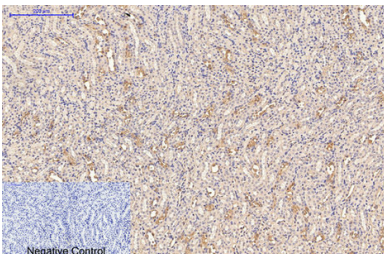
Bilddaten



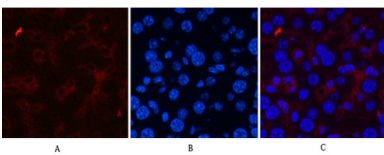
Immunohistochemische Analyse von in Paraffin eingebettetem menschlichem Magengewebe mit dem Antikörper CD21 (3B1). Zur Antigenrückgewinnung wurde Natriumcitrat (pH 6,0) unter hohem Druck und hoher Temperatur verwendet. Als Negativkontrolle diente ausschließlich der Sekundärantikörper.



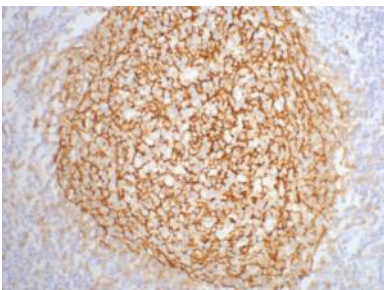
Immunohistochemische Analyse von in Paraffin eingebetteten menschlichen Tonsillen mittels CD21 (3B1)-Antikörper. Zur Antigenrückgewinnung wurde Natriumcitrat (pH 6,0) unter hohem Druck und hoher Temperatur verwendet. Als Negativkontrolle diente ausschließlich der Sekundärantikörper.



Immunohistochemische Analyse von in Paraffin eingebettetem Mausnierengewebe mittels CD21-Antikörper. Zur Antigenrückgewinnung wurde Natriumcitrat (pH 6,0) unter hohem Druck und hoher Temperatur verwendet. Als Negativkontrolle diente ausschließlich der Sekundärantikörper.



Immunfluoreszenzanalyse von CD21 (3B1) im Lebergewebe von Mäusen unter Verwendung des Antikörpers CD21 (3B1)(2C5) (rot) und DAPI (blau).



Immunohistochemische Analyse von in Paraffin eingebettetem menschlichem Tonsillengewebe unter Verwendung des Antikörpers CD21 (3B1). Zur Antigenrückgewinnung wurde Natriumcitrat pH 6,0 unter hohem Druck und hoher Temperatur verwendet.